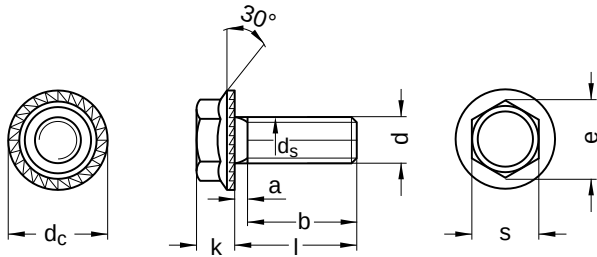


**B 151**  
**ZAHN-Sicherungsschrauben**

Sechskantkopf mit Flansch und Verzahnung

Stahl | blank | Cr(VI) - frei | Metrisches Gewinde

Hinweis: Festigkeitsklasse 90, ab M12 Festigkeitsklasse 100



Durchmesser (d)	a	b		d <sub>a</sub>	d <sub>c</sub>		d <sub>s</sub>		h <sub>1</sub>
	max.	l bis 125	l bis 200	max.	min.	max.	min.	max.	Nennmaß
M5	1,6	16	22	5,7	10,8	11,2	4,82	5	0,20
M6	2,0	18	24	6,8	13,7	14,2	5,82	6	0,25
M8	2,5	22	28	9,2	17,7	18,2	7,78	8	0,30
M10	3,0	26	32	11,2	20,4	21,0	9,78	10	0,33
M12	3,5	30	36	13,7	23,3	24,0	11,73	12	0,33
M16	4,0	38	44	17,7	30,2	31,0	15,73	16	0,40

Durchmesser (d)	h <sub>2</sub>	k		e	r		s		Steigung	Werkzeuggröße
	min.	min.	max.	min.	min.	max.	min.	max.	(P)	
M5	0,17	4,0	4,3	8,87	0,20	0,35	7,78	8	0,80	SW 8
M6	0,20	5,1	5,5	11,05	0,25	0,40	9,78	10	1,00	SW 10
M8	0,25	6,6	7,0	14,38	0,40	0,60	12,73	13	1,25	SW 13
M10	0,30	7,4	7,9	16,64	0,40	0,60	14,73	15	1,50	SW 15
M12	0,30	8,2	8,7	18,90	0,60	0,85	16,73	17	1,75	SW 17
M16	0,33	10,7	11,2	24,49	0,60	0,85	21,67	22	2,00	SW 22

Nennmaß	Länge (l)	
	min.	max.
8	7,71	8,29
10	9,71	10,29
12	11,65	12,35
14	13,65	14,35
16	15,65	16,35
18	17,65	18,35

Nennmaß	Länge (l)	
	min.	max.
20	19,58	20,42
22	21,59	22,42
25	24,58	25,42
30	29,58	30,42
35	34,50	35,50
40	39,50	40,50

Nennmaß	Länge (l)	
	min.	max.
45	44,50	45,50
50	49,50	50,50
55	54,40	55,60
70	69,40	70,60

Alle technischen Daten beziehen sich auf das Maß mm



**B 151**  
**ZAHN-Sicherungsschrauben**

Sechskantkopf mit Flansch und Verzahnung

Stahl | blank | Cr(VI) - frei | Metrisches Gewinde

Durchmesser (d)	Länge (l)															
	8	10	12	14	16	18	20	22	25	30	35	40	45	50	55	70
M5	●	●	●				●									
M6		●	●	●	●	●	●		●	●						
M8			●	●	●	●	●	●	●	●	●	●				
M10					●	●	●	●	●	●	●	●				
M12							●		●	●	●	●	●	●		
M16									●	●	●	●	●	●	●	●

• Kombinationen im eShop erhältlich | Weitere Größen auf Anfrage

Alle technischen Daten beziehen sich auf das Maß mm

