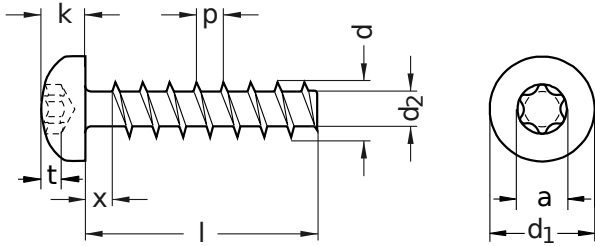


**B 52004**

**AMTEC®-Schrauben**

Linsenkopf | Innensechsrund

Stahl 10 | verzinkt | Cr(VI) - frei | Furchendes Gewinde



Durchmesser (d)	a max.	d <sub>1</sub> Nennmaß	d <sub>2</sub>		k Nennmaß	Steigung (P)	t		x max.	Werkzeuggröße	
			Nennmaß	min.			max.	min.			
2,5	2,40	4,2	1,6	1,5	1,7	1,6	1,12	1,0	0,75	2,2	T8
3	2,80	5,8	2	1,9	2,1	2,1	1,35	1,3	1,00	2,8	T10
3,5	2,80	6,9	2,2	2,1	2,3	2,3	1,60	1,4	1,10	3,2	T10
4	3,95	7,5	2,4	2,3	2,5	2,6	1,80	1,7	1,25	3,6	T20
5	3,95	8,2	2,9	2,8	3,0	2,9	2,20	1,8	1,40	4,6	T20

Nennmaß	Länge (l)	
	min.	max.
6	5,40	6,60
8	7,25	8,75
10	9,25	10,75
12	11,10	12,90
14	13,10	14,90
16	15,10	16,90

Nennmaß	Länge (l)	
	min.	max.
20	18,95	21,05
25	23,95	26,05

Durchmesser (d)	Länge (l)							
	6	8	10	12	14	16	20	25
2,5	●	●	●					
3	●	●	●	●	●	●		
3,5		●	●	●		●	●	
4		●	●	●		●	●	●
5						●	●	

• Kombinationen im eShop erhältlich | Weitere Größen auf Anfrage

Alle technischen Daten beziehen sich auf das Maß mm

