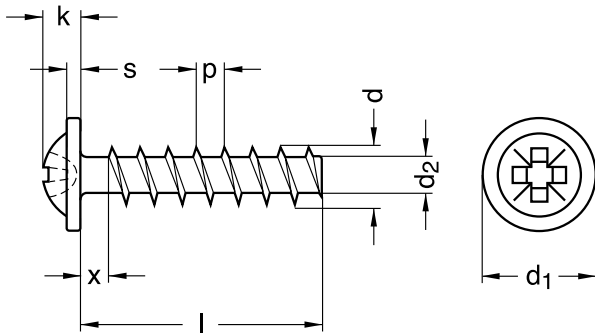


B 52006

AMTEC®-Schrauben

Linsenflanschkopf | Kreuzschlitz Z (Pozidriv)

Stahl 10 | verzinkt | Cr(VI) - frei | Furchendes Gewinde



Durchmesser (d)	d ₁ Nennmaß	d ₂ Nennmaß	d ₂ min.	d ₂ max.	k Nennmaß	s Nennmaß	Steigung (P)	t max.	t min.	x max.	Werkzeuggröße
3	6	2	1,9	2,1	2,1	0,7	1,35	1,51	1,26	2,8	Z1
3,5	7	2,2	2,1	2,3	2,4	0,8	1,60	1,54	1,08	3,2	Z2
4	8	2,4	2,3	2,5	2,5	0,9	1,80	1,86	1,40	3,6	Z2

Nennmaß	Länge (l)	
	min.	max.
6	5,40	6,60
8	7,25	8,75
10	9,25	10,75
16	15,10	16,90

Durchmesser (d)	Länge (l)			
	6	8	10	16
3	●	●	●	
3,5			●	
4		●	●	

• Kombinationen im eShop erhältlich | Weitere Größen auf Anfrage

Alle technischen Daten beziehen sich auf das Maß mm

