

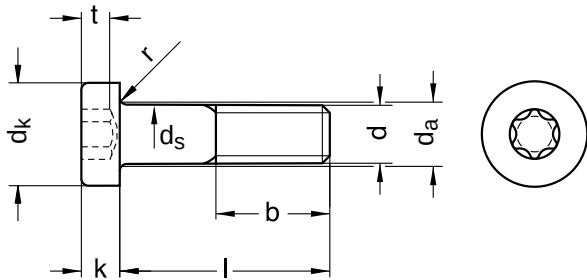
B 7984 ähnlich DIN 7984, ISO 14580

Zylinderschrauben

Innensechsrund mit niedrigem Kopf

Stahl 08.8 | verzinkt | Cr(VI) - frei | Metrisches Gewinde

Hinweis: Diese Schrauben sind aufgrund der Kopfgeometrie nur eingeschränkt belastbar, siehe DIN EN ISO 898-1



Durchmesser (d)	b		da max.	dk		ds		k		r	Steigung (P)	t		Werkzeuggröße
	l bis 125	l bis 200		min.	max.	min.	max.	min.	max.			max.	min.	
M3	12	-	3,6	5,32	5,5	2,86	3	1,86	2,0	0,10	0,50	1,27	1,01	T10
M4	14	-	4,7	6,78	7,0	3,82	4	2,66	2,8	0,20	0,70	1,66	1,27	T20
M5	16	-	5,7	8,28	8,5	4,82	5	3,32	3,5	0,20	0,80	1,91	1,52	T25
M6	18	-	6,8	9,78	10,0	5,82	6	3,82	4,0	0,25	1,00	2,29	1,90	T30
M8	22	28	9,2	12,73	13,0	7,78	8	4,82	5,0	0,40	1,25	3,05	2,66	T45

Nennmaß	Länge (l)	
	min.	max.
6	5,76	6,24
8	7,71	8,29
10	9,71	10,29
12	11,65	12,35
16	15,65	16,35
20	19,58	20,42

Nennmaß	Länge (l)	
	min.	max.
25	24,58	25,42
30	29,58	30,42

Durchmesser (d)	Länge (l)							
	6	8	10	12	16	20	25	30
M3	●	●	●	●	●			
M4	●	●	●	●	●			
M5				●	●	●	●	
M6				●	●	●	●	
M8					●	●	●	●

• Kombinationen im eShop erhältlich | Weitere Größen auf Anfrage

Alle technischen Daten beziehen sich auf das Maß mm

