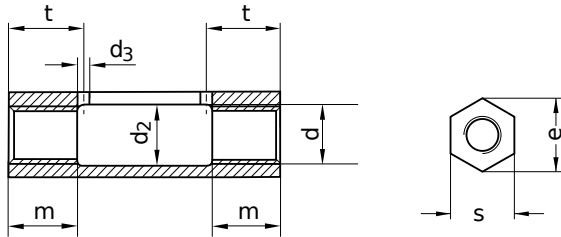


DIN 1479

Spannschlossmuttern

aus Sechskantstahl

Stahl | verzinkt | Cr(VI) - frei | Metrisches Gewinde



Durchmesser (d)	d ₂ Nennmaß	d ₃		m	e min.	s		
		Nennmaß	min.			max.	min.	max.
M6	–	4	3,7	4,3	22,5	11,05	9,78	10
M8	–	4	3,7	4,3	25,0	14,38	12,73	13
M10	–	4	3,7	4,3	33,0	17,77	15,73	16
M12	–	4	3,7	4,3	40,0	20,03	17,73	18
M16	–	4	3,7	4,3	55,0	26,75	23,67	24
M20	21	4	3,7	4,3	24,0	32,95	29,16	30
M24	26	4	3,7	4,3	29,0	39,55	35,00	36
M30	32	4	3,7	4,3	36,0	50,86	45,00	46

Durchmesser (d)	Steigung (P)	t Nennmaß	Werkzeuggröße	Länge (l)		
				Nennmaß	min.	max.
M6	1,00	9,5	SW 10	30	29,5	30,5
M8	1,25	12,0	SW 13	35	34,2	35,8
M10	1,50	14,0	SW 16	45	44,2	45,8
M12	1,75	17,0	SW 18	55	54,2	55,8
M16	2,00	22,0	SW 24	75	74,2	75,8
M20	2,50	26,0	SW 30	95	94,2	95,8
M24	3,00	31,0	SW 36	115	114,2	115,8
M30	3,50	38,0	SW 46	125	123,8	126,2

Alle technischen Daten beziehen sich auf das Maß mm

