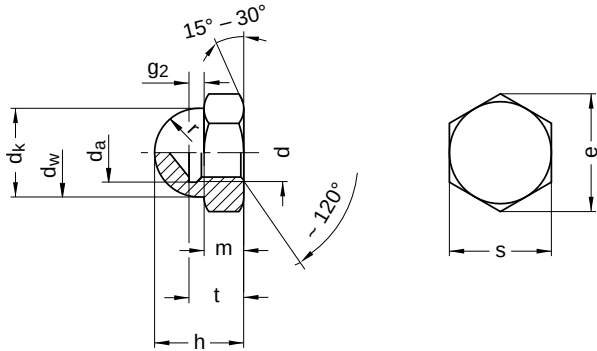


DIN 1587

Sechskant-Hutmuttern

hohe Form

Kunststoff Polyamid natur | Cr(VI) - frei | Metrisches Gewinde



Durchmesser (d)	d _a		d _k	d _w	e	g ₂	h	m	
	min.	max.	max.	min.	min.	max.	max.	min.	max.
M4	4	4,60	6,5	5,9	7,50	–	8	2,90	3,2
M5	5	5,75	7,5	6,9	8,63	–	10	3,70	4,0
M6	6	6,75	9,5	8,9	10,89	–	12	4,70	5,0
M8	8	8,75	12,5	11,6	14,20	–	15	6,14	6,5
M10	10	10,80	15,0	14,6	17,59	–	18	7,64	8,0
M12	12	13,00	17,0	16,6	19,85	6,4	22	9,64	10,0
M16	16	17,30	23,0	22,5	26,17	7,3	28	12,30	13,0

Durchmesser (d)	r	s		Steigung (P)	t		Werkzeuggröße
	Nennmaß	max.	min.		max.	min.	
M4	3,25	7	6,64	0,70	5,74	5,26	SW 7
M5	3,75	8	7,64	0,80	7,79	7,21	SW 8
M6	4,75	10	9,64	1,00	8,29	7,71	SW 10
M8	6,25	13	12,57	1,25	11,35	10,65	SW 13
M10	7,5	16	15,57	1,50	13,35	12,65	SW 16
M12	8,5	18	17,57	1,75	16,35	15,65	SW 18
M16	11,5	24	23,16	2,00	21,42	20,58	SW 24

Alle technischen Daten beziehen sich auf das Maß mm

