

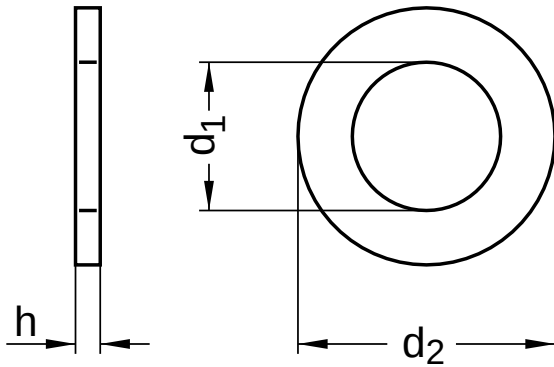
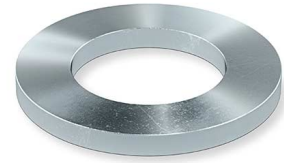
DIN 433 ähnlich ISO 7092

Scheiben

für Zylinderschrauben

Stahl 140 HV | verzinkt | Cr(VI) - frei

Hinweis: DIN-Norm wurde zurückgezogen



Durchmesser (d)	d ₁		d ₂		Nennmaß	h	
	min.	max.	min.	max.		min.	max.
2,2	2,2	2,34	4,20	4,5	0,3	0,25	0,35
2,7	2,7	2,84	4,70	5,0	0,5	0,45	0,55
3,2	3,2	3,38	5,70	6,0	0,5	0,45	0,55
3,7	3,7	3,88	6,64	7,0	0,5	0,45	0,55
4,3	4,3	4,48	7,64	8,0	0,5	0,45	0,55
5,3	5,3	5,48	8,64	9,0	1,0	0,90	1,10
6,4	6,4	6,62	10,57	11,0	1,6	1,40	1,80
8,4	8,4	8,62	14,57	15,0	1,6	1,40	1,80
10,5	10,5	10,77	17,57	18,0	1,6	1,40	1,80
13	13,0	13,27	19,48	20,0	2,0	1,80	2,20
15	15,0	15,27	23,48	24,0	2,5	2,30	2,70
17	17,0	17,27	27,48	28,0	2,5	2,30	2,70
19	19,0	19,33	29,48	30,0	2,5	2,30	2,70
21	21,0	21,33	33,38	34,0	3,0	2,70	3,30

Alle technischen Daten beziehen sich auf das Maß mm



Böllhoff Gruppe · Archimedesstr. 1-4 · 33649 Bielefeld · Tel.: +49 521 4482-03 · info@boellhoff.com · eshop.boellhoff.de

Dieses Dokument wurde automatisch generiert. Technische Änderungen und Irrtümer vorbehalten. Weitergabe sowie Vervielfältigung dieses Dokuments, Verwertung und Mitteilung seines Inhalts sind untersagt, soweit nicht ausdrücklich gestattet. Schutzvermerk nach ISO 16016 beachten.