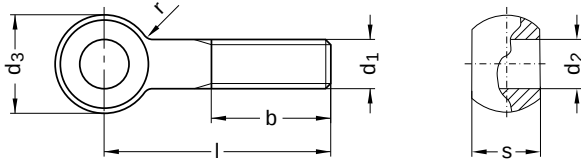


**DIN 444**

**Augenschrauben**

Form B : Produktklasse B

Stahl 4.6 | verzinkt | Cr(VI) - frei | Metrisches Gewinde



Durchmesser (d)	b			d <sub>2</sub>		d <sub>3</sub>		Nennmaß	r		s		Steigung (P)
	l bis 125	l bis 200	l über 200	min.	max.	min.	max.		min.	max.	min.	max.	
M6	18	–	–	6	6,03	13,57	14	4	3,0	6	6,85	7	1,00
M8	22	28	–	8	8,04	17,57	18	4	3,0	6	8,85	9	1,25
M10	26	32	–	10	10,04	19,48	20	4	3,0	6	11,82	12	1,50
M12	30	36	49	12	12,04	24,48	25	6	4,5	9	13,82	14	1,75
M16	38	44	57	16	16,04	31,38	32	6	4,5	9	16,82	17	2,00
M20	46	52	65	18	18,04	39,38	40	6	4,5	9	21,79	22	2,50

Nennmaß	Länge (l)	
	min.	max.
30	29,35	30,65
40	39,20	40,80
50	49,20	50,80
60	59,05	60,95
70	69,05	70,95
80	79,05	80,95
90	88,90	91,10
100	98,90	101,10

Nennmaß	Länge (l)	
	min.	max.
110	108,90	111,10
120	118,90	121,10
130	128,75	131,25
140	138,75	141,25
160	158,75	161,25
180	178,75	181,25
200	198,55	201,45

Durchmesser (d)	Länge (l)														
	30	40	50	60	70	80	90	100	110	120	130	140	160	180	200
M6	●	●	●												
M8	●	●	●	●	●	●	●	●	●						
M10		●	●	●	●			●							
M12			●	●	●	●		●							
M16				●	●	●	●	●	●	●	●	●	●	●	●
M20						●	●	●	●	●	●	●		●	●

• Kombinationen im eShop erhältlich | Weitere Größen auf Anfrage



**Böllhoff Gruppe** · Archimedesstr. 1-4 · 33649 Bielefeld · Tel.: +49 521 4482-03 · info@boellhoff.com · eshop.boellhoff.de

Dieses Dokument wurde automatisch generiert. Technische Änderungen und Irrtümer vorbehalten. Weitergabe sowie Vervielfältigung dieses Dokuments, Verwertung und Mitteilung seines Inhalts sind untersagt, soweit nicht ausdrücklich gestattet. Schutzvermerk nach ISO 16016 beachten.

Alle technischen Daten beziehen sich auf das Maß mm