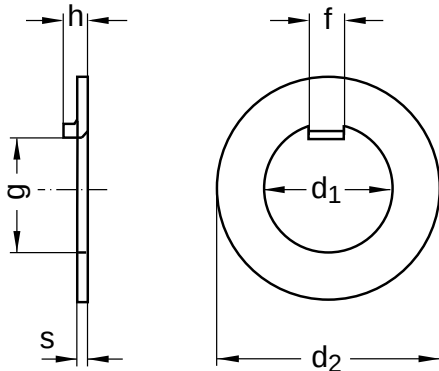


DIN 462

Sicherungsbleche

mit Innennase | für Nutmuttern DIN 1804

Stahl | blank | Cr(VI) - frei



Durchmesser (d)	d ₁ Nennmaß	d ₂ Nennmaß	f Nennmaß	g Nennmaß	h Nennmaß	s Nennmaß
8	8	20	3	5,9	2,5	0,8
10	10	25	4	7,4	3,0	0,8
12	12	28	5	9,3	3,0	0,8
14	14	30	5	11,4	3,0	0,8
16	16	32	5	13,5	3,0	1,0
18	18	34	6	15,4	4,0	1,0
20	20	36	6	17,5	4,0	1,0
22	22	40	6	19,5	4,0	1,0
24	24	42	6	21,6	4,0	1,0
26	26	45	7	23,5	5,0	1,0
28	28	50	7	25,5	5,0	1,0
30	30	50	7	27,5	5,0	1,2
32	32	52	7	29,6	5,0	1,2
35	35	55	7	32,6	5,0	1,2
38	38	58	8	35,3	5,0	1,2
42	42	62	8	39,3	5,0	1,2
45	45	68	8	42,4	5,0	1,2
48	48	75	8	45,4	5,0	1,2
50	50	75	8	47,4	5,0	1,2
52	52	80	10	49,3	6,0	1,2
55	55	80	10	52,3	6,0	1,2
58	58	90	10	55,3	6,0	1,5
60	60	90	10	57,3	6,0	1,5
62	62	95	10	59,3	6,0	1,5
65	65	95	10	62,4	6,0	1,5
68	68	100	10	65,4	6,0	1,5
70	70	100	10	67,4	6,0	1,5
72	72	110	10	68,9	7,0	1,5
75	75	110	10	71,9	7,0	1,5
90	90	130	10	86,9	7,0	1,5

Alle technischen Daten beziehen sich auf das Maß mm

