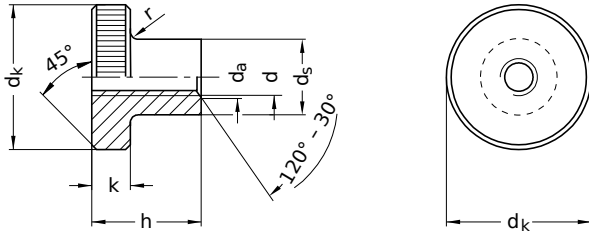


**DIN 466**  
**Rändelmuttern**

hohe Form

Stahl 05 | blank | Cr(VI) - frei | Metrisches Gewinde



Durchmesser (d)	d <sub>a</sub>		Nennmaß	d <sub>k</sub>		d <sub>s</sub>		h		k		r Nennmaß	Steigung (P)
	min.	max.		min.	max.	min.	max.	min.	max.	min.	max.		
M3	3	3,45	12	11,65	12,35	5,70	6	7,14	7,5	2,25	2,5	0,5	0,50
M4	4	4,60	16	15,65	16,35	7,64	8	9,14	9,5	3,20	3,5	0,5	0,70
M5	5	5,75	20	19,58	20,42	9,64	10	11,07	11,5	3,70	4,0	1	0,80
M6	6	6,75	24	23,58	24,42	11,57	12	14,57	15,0	4,70	5,0	1	1,00
M8	8	8,75	30	29,58	30,42	15,57	16	17,57	18,0	5,70	6,0	2	1,25
M10	10	10,80	36	35,50	36,50	19,48	20	22,48	23,0	7,64	8,0	2	1,50

Alle technischen Daten beziehen sich auf das Maß mm

