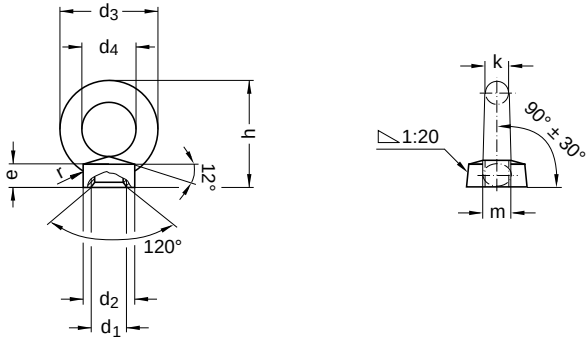


DIN 582
Ringmuttern

runder Ring

Edelstahl A2 | Cr(VI) - frei | Metrisches Gewinde



Durchmesser (d)	Nennmaß	d ₂		Nennmaß	d ₃		d ₄	e		
		min.	max.		min.	max.		Nennmaß	max.	min.
M8	20	19,5	20,9	36	35,5	37,1	20	8,5	9,4	8,0
M10	25	24,5	25,9	45	44,5	46,1	25	10,0	10,9	9,5
M12	30	29,5	30,9	54	53,5	55,1	30	11,0	11,9	10,5
M16	35	34,5	36,1	63	62,5	64,1	35	13,0	13,9	12,5
M20	40	39,5	41,1	72	71,5	73,1	40	16,0	16,9	15,5
M24	50	49,4	51,2	90	89,4	91,2	50	20,0	21,1	19,5

Durchmesser (d)	Nennmaß	h		Nennmaß	k		Nennmaß	m		r	Steigung (P)
		min.	max.		min.	max.		min.	max.		
M8	36	35,5	37,1	8	7,5	8,9	10	9,5	10,9	4	1,25
M10	45	44,5	46,1	10	9,5	10,9	12	11,5	12,9	4	1,50
M12	53	52,5	54,1	12	11,5	12,9	14	13,5	14,9	6	1,75
M16	62	61,5	63,1	14	13,5	14,9	16	15,5	16,9	6	2,00
M20	71	70,5	72,1	16	15,5	16,9	19	18,5	19,9	8	2,50
M24	90	89,4	91,2	20	19,5	21,1	24	23,5	25,1	12	3,00

Alle technischen Daten beziehen sich auf das Maß mm

