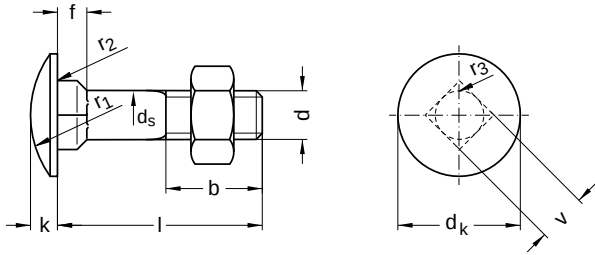


DIN 603

Flachrundschrauben

mit Vierkantansatz | ohne Mutter

Edelstahl A2 | Cr(VI) - frei | Metrisches Gewinde



Durchmesser (d)	b			dk		ds		f	
	l bis 125	l bis 200	l über 200	min.	max.	min.	max.	min.	max.
M5	16	22	–	12,45	13,55	4,52	5	2,90	4,10
M6	18	24	–	15,45	16,55	5,52	6	3,40	4,60
M8	22	28	41	19,35	20,65	7,42	8	4,40	5,60
M10	26	32	45	23,35	24,65	9,42	10	5,40	6,60
M12	30	36	49	29,35	30,65	11,30	12	7,25	8,75
M16	38	44	57	37,20	38,80	15,30	16	11,10	12,90

Durchmesser (d)	k		r1	r2	r3	Steigung (P)	v	
	min.	max.	Nennmaß	Nennmaß	max.		min.	
M5	2,70	3,30	10,7	0,5	0,75	0,80	5,48	4,52
M6	3,12	3,88	12,6	0,5	0,90	1,00	6,48	5,52
M8	4,12	4,88	16,0	0,5	1,20	1,25	8,58	7,42
M10	4,62	5,38	19,2	0,5	1,50	1,50	10,58	9,42
M12	6,05	6,95	24,1	1,0	1,80	1,75	12,70	11,30
M16	8,05	8,95	29,3	1,0	2,40	2,00	16,70	15,30

Nennmaß	Länge (l)	
	min.	max.
16	15,10	16,90
20	18,95	21,05
25	23,95	26,05
30	28,95	31,05
35	33,75	36,25
40	38,75	41,25
45	43,75	46,25
50	48,75	51,25
55	53,50	56,50
60	58,50	61,50
65	63,50	66,50
70	68,50	71,50

Nennmaß	Länge (l)	
	min.	max.
75	73,50	76,50
80	78,50	81,50
90	88,25	91,75
100	98,25	101,75
110	108,25	111,75
120	118,25	121,75
130	128,00	132,00
140	138,00	142,00
150	148,00	152,00
180	176,00	184,00

Alle technischen Daten beziehen sich auf das Maß mm



DIN 603

Flachrundschrauben

mit Vierkantansatz | ohne Mutter

Edelstahl A2 | Cr(VI) - frei | Metrisches Gewinde

Durchmesser (d)	Länge (l)																						
	16	20	25	30	35	40	45	50	55	60	65	70	75	80	90	100	110	120	130	140	150	180	
M5	●	●	●	●	●	●	●	●	●	●	●		●	●									
M6	●	●	●	●	●	●	●	●	●	●	●	●		●	●	●	●	●	●				
M8	●	●	●	●	●	●	●	●	●	●	●	●		●	●	●	●	●	●			●	
M10		●	●	●	●	●	●	●	●	●	●	●	●	●	●	●	●	●	●	●	●	●	●
M12			●	●	●	●	●	●	●	●	●	●		●	●	●	●	●	●	●	●	●	●
M16				●	●	●	●	●	●	●	●	●	●	●	●	●	●	●	●	●	●	●	●

• Kombinationen im eShop erhältlich | Weitere Größen auf Anfrage

Alle technischen Daten beziehen sich auf das Maß mm

