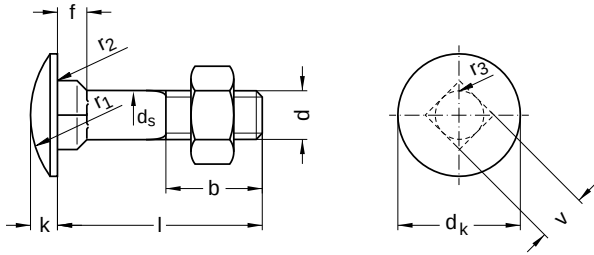


DIN 603

Flachrundschrauben

mit Vierkantansatz | mit Sechskantmutter

Stahl 4.6 | verzinkt | Cr(VI) - frei | Metrisches Gewinde



Durchmesser (d)	b			dk		ds		f	
	l bis 125	l bis 200	l über 200	min.	max.	min.	max.	min.	max.
M5	16	22	–	12,45	13,55	4,52	5	2,90	4,10
M6	18	24	–	15,45	16,55	5,52	6	3,40	4,60
M8	22	28	41	19,35	20,65	7,42	8	4,40	5,60
M10	26	32	45	23,35	24,65	9,42	10	5,40	6,60
M12	30	36	49	29,35	30,65	11,30	12	7,25	8,75
M16	38	44	57	37,20	38,80	15,30	16	11,10	12,90
M20	46	52	65	45,20	46,80	19,16	20	14,10	15,90

Durchmesser (d)	k		r1	r2	r3	Steigung (P)	v	
	min.	max.	Nennmaß	Nennmaß	max.		min.	
M5	2,70	3,30	10,7	0,5	0,75	0,80	5,48	4,52
M6	3,12	3,88	12,6	0,5	0,90	1,00	6,48	5,52
M8	4,12	4,88	16,0	0,5	1,20	1,25	8,58	7,42
M10	4,62	5,38	19,2	0,5	1,50	1,50	10,58	9,42
M12	6,05	6,95	24,1	1,0	1,80	1,75	12,70	11,30
M16	8,05	8,95	29,3	1,0	2,40	2,00	16,70	15,30
M20	9,95	11,05	33,9	1,0	30,00	2,50	20,84	19,16

Alle technischen Daten beziehen sich auf das Maß mm



DIN 603

Flachrundschrauben

mit Vierkantansatz | mit Sechskantmutter

Stahl 4.6 | verzinkt | Cr(VI) - frei | Metrisches Gewinde

Nennmaß	Länge (l)		Nennmaß	Länge (l)	
	min.	max.		min.	max.
16	15,10	16,90	110	108,25	111,75
20	18,95	21,05	120	118,25	121,75
25	23,95	26,05	130	128,00	132,00
30	28,95	31,05	140	138,00	142,00
35	33,75	36,25	150	148,00	152,00
40	38,75	41,25	160	156,00	164,00
45	43,75	46,25	170	166,00	174,00
50	48,75	51,25	180	176,00	184,00
55	53,50	56,50	190	185,40	194,60
60	58,50	61,50	200	195,40	204,60
65	63,50	66,50	220	215,40	224,60
70	68,50	71,50	240	235,40	244,60
75	73,50	76,50	260	254,80	265,20
80	78,50	81,50	280	274,80	285,20
90	88,25	91,75	300	294,80	305,20
100	98,25	101,75			

Durchmesser (d)	Länge (l)															
	16	20	25	30	35	40	45	50	55	60	65	70	75	80	90	
M5	●	●	●	●	●	●	●	●	●	●	●				●	
M6	●	●	●	●	●	●	●	●	●	●	●	●	●	●	●	
M8	●	●	●	●	●	●	●	●	●	●	●	●	●	●	●	
M10		●	●	●	●	●	●	●	●	●	●	●	●	●	●	
M12				●	●	●	●	●	●	●	●	●	●	●	●	
M16					●	●	●	●	●	●	●	●	●	●	●	
M20															●	

Durchmesser (d)	Länge (l)															
	100	110	120	130	140	150	160	170	180	190	200	220	240	260	280	300
M5																
M6	●	●	●													
M8	●	●	●	●	●	●	●		●							
M10	●	●	●	●	●	●	●	●	●		●			●	●	●
M12	●	●	●	●	●	●	●	●	●	●	●	●	●			
M16	●	●	●	●	●	●	●	●	●	●	●					
M20	●		●		●	●	●		●		●					

• Kombinationen im eShop erhältlich | Weitere Größen auf Anfrage

Alle technischen Daten beziehen sich auf das Maß mm

