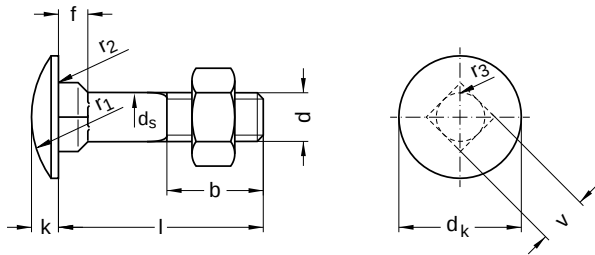


DIN 603

Flachrundschrauben

mit Vierkantansatz | ohne Mutter

Stahl 8.8 | blank | Cr(VI) - frei | Metrisches Gewinde



Durchmesser (d)	b			dk		ds		f	
	l bis 125	l bis 200	l über 200	min.	max.	min.	max.	min.	max.
M6	18	24	–	15,45	16,55	5,52	6	3,40	4,60
M8	22	28	41	19,35	20,65	7,42	8	4,40	5,60
M10	26	32	45	23,35	24,65	9,42	10	5,40	6,60
M12	30	36	49	29,35	30,65	11,30	12	7,25	8,75

Durchmesser (d)	k		r1	r2	r3	Steigung (P)	v	
	min.	max.	Nennmaß	Nennmaß	max.		min.	
M6	3,12	3,88	12,6	0,5	0,9	1,00	6,48	5,52
M8	4,12	4,88	16,0	0,5	1,2	1,25	8,58	7,42
M10	4,62	5,38	19,2	0,5	1,5	1,50	10,58	9,42
M12	6,05	6,95	24,1	1,0	1,8	1,75	12,70	11,30

Nennmaß	Länge (l)	
	min.	max.
20	18,95	21,05
25	23,95	26,05
30	28,95	31,05
40	38,75	41,25
45	43,75	46,25
50	48,75	51,25

Nennmaß	Länge (l)	
	min.	max.
55	53,50	53,50
80	78,50	81,50

Alle technischen Daten beziehen sich auf das Maß mm



DIN 603

Flachrundschrauben

mit Vierkantansatz | ohne Mutter

Stahl 8.8 | blank | Cr(VI) - frei | Metrisches Gewinde

Durchmesser (d)	Länge (l)							
	20	25	30	40	45	50	55	80
M6	●	●						
M8	●	●		●		●		
M10			●				●	●
M12			●		●			

• Kombinationen im eShop erhältlich | Weitere Größen auf Anfrage

Alle technischen Daten beziehen sich auf das Maß mm

