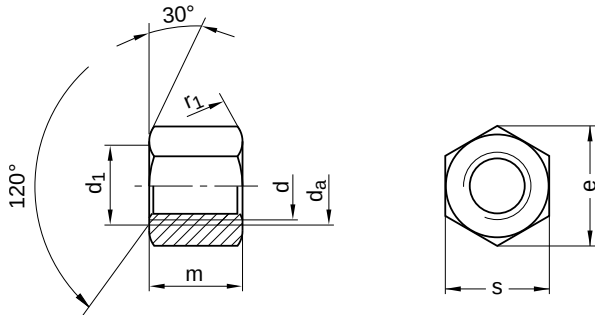


DIN 6330
Sechskantmuttern

Höhe = 1,5 d

Edelstahl A4 | Cr(VI) - frei | Metrisches Gewinde



Durchmesser (d)	d ₁ Nennmaß	d _a max.	m Nennmaß	e min.	r ₁ Nennmaß	s Nennmaß	Steigung (P)	Werkzeuggröße
M8	9	9	12	14,38	11	13	1,25	SW 13
M10	11,5	11	15	17,77	15	16	1,50	SW 16
M12	14	13	18	20,03	17	18	1,75	SW 18
M16	18	17	24	26,75	22	24	2,00	SW 24
M20	22	21	30	33,53	27	30	2,50	SW 30
M24	26	25	36	39,98	32	36	3,00	SW 36
M30	32	31	45	51,28	41	46	3,50	SW 46
M36	38	37	54	61,31	50	55	4,00	SW 55
M42	44	43	63	72,61	58	65	4,50	SW 65

Alle technischen Daten beziehen sich auf das Maß mm

