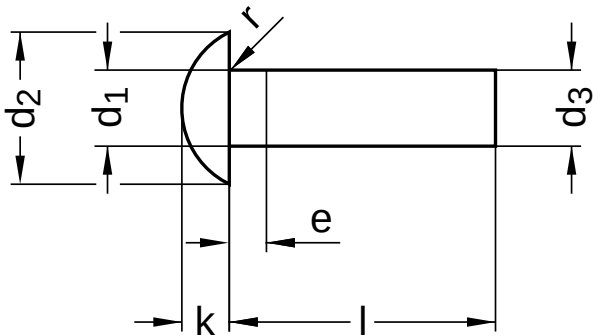


DIN 660
Halbrundniete

Edelstahl A2 | Cr(VI) - frei



Durchmesser (d)	Nennmaß	d ₁		d ₂ Nennmaß	d ₃ min.	e max.	k Nennmaß	r max.
		min.	max.					
2	2	1,90	2,10	3,5	1,87	1,0	1,2	0,2
3	3	2,90	3,10	5,2	2,87	1,5	1,8	0,2
4	4	3,90	4,10	7	3,87	2,0	2,4	0,3
5	5	4,85	5,15	8,8	4,82	2,5	3,0	0,4
6	6	5,85	6,15	10,5	5,82	3,0	3,6	0,4

Nennmaß	Länge (l)	
	min.	max.
6	5,70	6,30
8	7,64	8,36
10	9,64	10,36
12	11,57	12,43
15	14,57	15,43
16	15,57	16,43

Nennmaß	Länge (l)	
	min.	max.
18	17,57	18,43
20	19,48	20,52
25	24,48	25,52
30	29,48	30,52
35	34,38	35,62
40	39,38	40,62

Nennmaß	Länge (l)	
	min.	max.
45	44,38	45,62
50	49,38	50,62

Durchmesser (d)	Länge (l)													
	6	8	10	12	15	16	18	20	25	30	35	40	45	50
2	●	●	●	●	●	●	●	●	●					
3	●	●	●	●	●	●	●	●	●					
4	●	●	●	●	●	●	●	●	●	●				
5		●	●	●	●	●	●	●	●	●	●			
6			●	●	●	●	●	●	●	●	●	●	●	●

• Kombinationen im eShop erhältlich | Weitere Größen auf Anfrage

Alle technischen Daten beziehen sich auf das Maß mm

