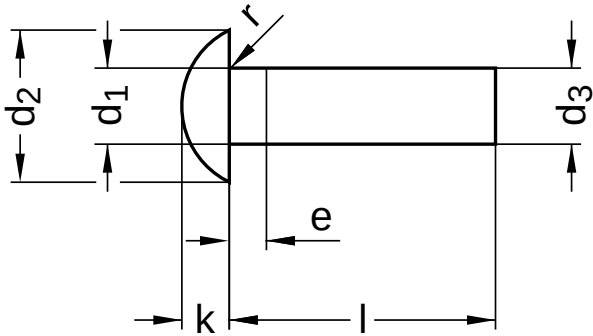


DIN 660
Halbrundniete

Stahl | blank | Cr(VI) - frei



Durchmesser (d)	Nennmaß	d ₁		d ₂ Nennmaß	d ₃ min.	e max.	k Nennmaß	r max.
		min.	max.					
2	2	1,90	2,10	3,5	1,87	1,0	1,2	0,2
3	3	2,90	3,10	5,2	2,87	1,5	1,8	0,2
4	4	3,90	4,10	7	3,87	2,0	2,4	0,3
5	5	4,85	5,15	8,8	4,82	2,5	3,0	0,4
6	6	5,85	6,15	10,5	5,82	3,0	3,6	0,4
8	8	7,85	8,15	14	7,76	4,0	4,8	0,4

Nennmaß	Länge (l)	
	min.	max.
6	5,70	6,30
8	7,64	8,36
10	9,64	10,36
12	11,57	12,43
16	15,57	16,43
20	19,48	20,52

Nennmaß	Länge (l)	
	min.	max.
25	24,48	25,52
30	29,48	30,52
35	34,38	35,62
40	39,38	40,62

Durchmesser (d)	Länge (l)									
	6	8	10	12	16	20	25	30	35	40
2	●	●	●	●	●	●				
3	●	●	●	●	●	●	●	●		
4	●	●	●	●	●	●	●	●	●	
5	●	●	●	●	●	●	●	●	●	
6		●	●	●	●	●	●	●	●	●
8			●	●	●	●	●	●	●	●

• Kombinationen im eShop erhältlich | Weitere Größen auf Anfrage

Alle technischen Daten beziehen sich auf das Maß mm

