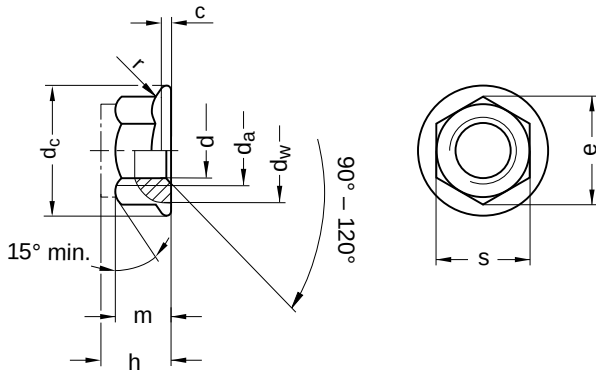


DIN 6926 ähnlich EN 1663

Sechskantmutter

mit Flansch und Klemmteil | nichtmetallischer Einsatz

Stahl 8 | verzinkt | Cr(VI) - frei | Metrisches Gewinde



Durchmesser (d)	c	d _a	d _c	d _w	h	e	m	r	s	Steigung (P)	Werkzeuggröße
	min.	min. max.	max.	min.	min. max.	min.	min.	max.	min. max.		
M5	1,0	5 5,75	11,8	9,8	6,74 7,1	8,79	4,7	0,30	7,78 8	0,80	SW 8
M6	1,1	6 6,75	14,2	12,2	8,74 9,1	11,05	5,7	0,36	9,78 10	1,00	SW 10
M8	1,2	8 8,75	17,9	15,8	10,67 11,1	14,38	7,6	0,48	12,73 13	1,25	SW 13
M10	1,5	10 10,80	21,8	19,6	13,07 13,5	16,64	9,6	0,60	14,73 15	1,50	SW 15
M12	1,8	12 13,00	26,0	23,8	15,67 16,1	20,03	11,6	0,72	17,73 18	1,75	SW 18
M14	2,1	14 15,10	29,9	27,6	17,68 18,2	23,36	13,3	0,88	20,67 21	2,00	SW 21
M16	2,4	16 17,30	34,5	31,9	19,46 20,3	26,75	15,3	0,96	23,67 24	2,00	SW 24
M20	3,0	20 21,60	42,8	39,9	23,96 24,8	32,95	18,9	1,20	29,16 30	2,50	SW 30

Alle technischen Daten beziehen sich auf das Maß mm

