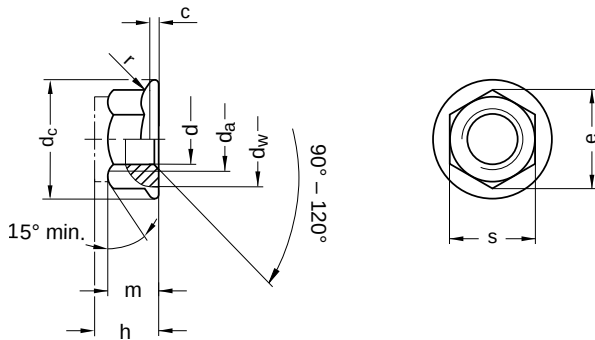


**DIN 6927** ähnlich EN 1664

# Sechskantmuttern

mit Flansch und Klemnteil | Ganzmetall

Stahl 8 | verzinkt | Cr(VI) - frei | Metrisches Gewinde



Durchmesser (d)	c min.	d <sub>a</sub> min.   max.	d <sub>c</sub> max.	d <sub>w</sub> min.	h max.	e min.	m min.	r max.	s min.   max.	Steigung (P)	Werkzeuggröße
M5	1,0	5   5,75	11,8	9,8	6,2	8,79	4,7	0,30	7,78   8	0,80	SW 8
M6	1,1	6   6,75	14,2	12,2	7,3	11,05	5,7	0,36	9,78   10	1,00	SW 10
M8	1,2	8   8,75	17,9	15,8	9,4	14,38	7,6	0,48	12,73   13	1,25	SW 13
M10	1,5	10   10,80	21,8	19,6	11,4	16,64	9,6	0,60	14,73   15	1,50	SW 15
M12	1,8	12   13,00	26,0	23,8	13,8	20,03	11,6	0,72	17,73   18	1,75	SW 18
M14	2,1	14   15,10	29,9	27,6	15,9	23,36	13,3	0,88	20,67   21	2,00	SW 21
M16	2,4	16   17,30	34,5	31,9	18,3	26,75	15,3	0,96	23,67   24	2,00	SW 24

Alle technischen Daten beziehen sich auf das Maß mm

