

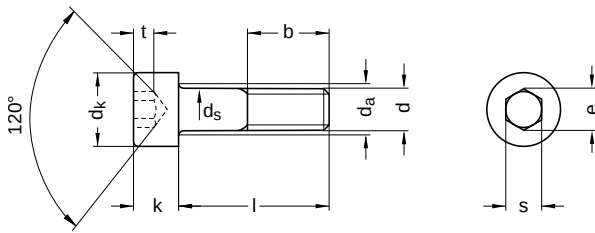
DIN 912 ähnlich ISO 4762

Zylinderschrauben

Innensechskant

Edelstahl A2 | Cr(VI) - frei | Metrisches Gewinde

Hinweis: DIN-Norm wurde zurückgezogen | geänderte Nennmaße | Feingewinde in ISO 12474 überführt



Durchmesser (d)	b Nennmaß	da max.	dk		ds		k	
			min.	max.	min.	max.	min.	max.
M1,6	15	2,0	2,86	3,0	1,46	1,6	1,46	1,6
M2	16	2,6	3,62	3,8	1,86	2,0	1,86	2,0
M2,5	17	3,1	4,32	4,5	2,36	2,5	2,36	2,5
M3	18	3,6	5,32	5,5	2,86	3,0	2,86	3,0
M4	20	4,7	6,78	7,0	3,82	4,0	3,82	4,0
M5	22	5,7	8,28	8,5	4,82	5,0	4,82	5,0
M6	24	6,8	9,78	10,0	5,82	6,0	5,70	6,0
M8	28	9,2	12,73	13,0	7,78	8,0	7,64	8,0
M10	32	11,2	15,73	16,0	9,78	10,0	9,64	10,0
M12	36	13,7	17,73	18,0	11,73	12,0	11,57	12,0
M14	40	15,7	20,67	21,0	13,73	14,0	13,57	14,0
M16	44	17,7	23,67	24,0	15,73	16,0	15,57	16,0
M18	48	20,2	26,67	27,0	17,73	18,0	17,57	18,0
M20	52	22,4	29,67	30,0	19,67	20,0	19,48	20,0
M24	60	26,4	35,61	36,0	23,67	24,0	23,48	24,0
M27	66	30,4	39,61	40,0	26,67	27,0	26,48	27,0
M30	72	33,4	44,61	45,0	29,67	30,0	29,48	30,0

Durchmesser (d)	e		s		Steigung (P)	t min.	Werkzeuggröße
	min.	Nennmaß	min.	max.			
M1,6	1,73	1,5	1,52	1,56	0,35	0,7	SW 1,5
M2	1,73	1,5	1,52	1,56	0,40	1,0	SW 1,5
M2,5	2,30	2,0	2,02	2,06	0,45	1,1	SW 2
M3	2,87	2,5	2,52	2,58	0,50	1,3	SW 2,5
M4	3,44	3,0	3,02	3,08	0,70	2,0	SW 3
M5	4,58	4,0	4,02	4,10	0,80	2,5	SW 4
M6	5,72	5,0	5,02	5,14	1,00	3,0	SW 5
M8	6,86	6,0	6,02	6,14	1,25	4,0	SW 6
M10	9,15	8,0	8,02	8,18	1,50	5,0	SW 8
M12	11,43	10,0	10,02	10,18	1,75	6,0	SW 10

Alle technischen Daten beziehen sich auf das Maß mm



Böllhoff Gruppe · Archimedesstr. 1-4 · 33649 Bielefeld · Tel.: +49 521 4482-03 · info@boellhoff.com · eshop.boellhoff.de

Dieses Dokument wurde automatisch generiert. Technische Änderungen und Irrtümer vorbehalten. Weitergabe sowie Vervielfältigung dieses Dokuments, Verwertung und Mitteilung seines Inhalts sind untersagt, soweit nicht ausdrücklich gestattet. Schutzvermerk nach ISO 16016 beachten.

DIN 912 ähnlich ISO 4762

Zylinderschrauben

Innensechskant

Edelstahl A2 | Cr(VI) - frei | Metrisches Gewinde

Durchmesser (d)	e min.	Nennmaß	s min.	max.	Steigung (P)	t min.	Werkzeuggröße
M14	13,72	12,0	12,03	12,21	2,00	7,0	SW 12
M16	16,00	14,0	14,03	14,21	2,00	8,0	SW 14
M18	16,00	14,0	14,03	14,21	2,50	9,0	SW 14
M20	19,44	17,0	17,05	17,23	2,50	10,0	SW 17
M24	21,73	19,0	19,06	19,28	3,00	12,0	SW 19
M27	21,73	19,0	19,06	19,28	3,00	13,5	SW 19
M30	25,15	22,0	22,06	22,28	3,50	15,5	SW 22

Nennmaß	Länge (l)	
	min.	max.
3	2,80	3,20
4	3,76	4,24
5	4,76	5,24
6	5,76	6,24
8	7,71	8,29
10	9,71	10,29
12	11,65	12,35
14	13,65	14,35
16	15,65	16,35
18	17,65	18,35
20	19,58	20,42
22	21,59	22,42
25	24,58	25,42
30	29,58	30,42
35	34,50	35,50
40	39,50	40,50
45	44,50	45,50
50	49,50	50,50
55	54,40	55,60
60	59,40	60,60

Nennmaß	Länge (l)	
	min.	max.
65	64,40	65,60
70	69,40	70,60
75	74,40	75,60
80	79,40	80,60
90	89,30	90,70
100	99,30	100,70
110	109,30	110,70
120	119,30	120,70
130	129,20	130,80
140	139,20	140,80
150	149,20	150,80
160	159,20	160,80
170	169,20	170,80
180	179,20	180,80
190	189,10	190,90
200	199,10	200,90
220	219,10	220,90

Alle technischen Daten beziehen sich auf das Maß mm



DIN 912 ähnlich ISO 4762

Zylinderschrauben

Innensechskant

Edelstahl A2 | Cr(VI) - frei | Metrisches Gewinde

Durchmesser (d)	Länge (l)																	
	3	4	5	6	8	10	12	14	16	18	20	22	25	30	35	40	45	50
M1,6		●	●	●	●													
M2	●	●	●	●	●	●	●	●	●	●	●							
M2,5		●	●	●	●	●	●	●	●	●	●							
M3		●	●	●	●	●	●	●	●	●	●	●	●	●	●	●	●	●
M4			●	●	●	●	●	●	●	●	●	●	●	●	●	●	●	●
M5				●	●	●	●	●	●	●	●	●	●	●	●	●	●	●
M6					●	●	●	●	●	●	●	●	●	●	●	●	●	●
M8						●	●	●	●	●	●	●	●	●	●	●	●	●
M10							●	●	●	●	●	●	●	●	●	●	●	●
M12								●	●	●	●	●	●	●	●	●	●	●
M14										●	●	●	●	●	●	●	●	●
M16											●	●	●	●	●	●	●	●
M18																	●	●
M20															●	●	●	●
M24																	●	●
M27																		●
M30																		●

Durchmesser (d)	Länge (l)																		
	55	60	65	70	75	80	90	100	110	120	130	140	150	160	170	180	190	200	220
M1,6																			
M2																			
M2,5																			
M3		●																	
M4		●		●		●		●											
M5	●	●	●	●	●	●													
M6	●	●	●	●	●	●	●	●	●	●	●								
M8	●	●	●	●	●	●	●	●	●	●	●								
M10	●	●	●	●	●	●	●	●	●	●	●			●	●				
M12	●	●	●	●	●	●	●	●	●	●	●			●					●
M14	●	●	●	●	●	●	●	●	●	●	●	●	●						
M16	●	●	●	●		●	●	●	●	●	●	●	●			●			
M18	●	●	●	●	●		●	●	●	●	●	●	●						
M20	●	●	●	●	●	●	●	●	●	●	●	●	●		●		●	●	
M24	●	●	●	●			●	●	●	●	●		●	●			●	●	
M27			●	●		●	●	●	●	●	●	●	●						
M30		●		●		●	●	●	●		●	●	●						

• Kombinationen im eShop erhältlich | Weitere Größen auf Anfrage

Alle technischen Daten beziehen sich auf das Maß mm

