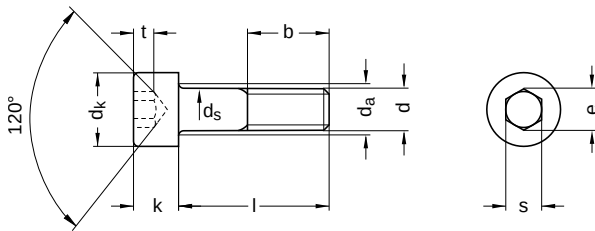


**DIN 912** ähnlich ISO 4762  
**Zylinderschrauben**  
 Innensechskant

Edelstahl A4 | Cr(VI) - frei | Metrisches Gewinde

Hinweis: DIN-Norm wurde zurückgezogen | geänderte Nennmaße | Feingewinde in ISO 12474 überführt



Durchmesser (d)	b Nennmaß	d <sub>a</sub> max.	d <sub>k</sub>		d <sub>s</sub>		k	
			min.	max.	min.	max.	min.	max.
M2	16	2,6	3,62	3,8	1,86	2,0	1,86	2,0
M2,5	17	3,1	4,32	4,5	2,36	2,5	2,36	2,5
M3	18	3,6	5,32	5,5	2,86	3,0	2,86	3,0
M4	20	4,7	6,78	7,0	3,82	4,0	3,82	4,0
M5	22	5,7	8,28	8,5	4,82	5,0	4,82	5,0
M6	24	6,8	9,78	10,0	5,82	6,0	5,82	6,0
M8	28	9,2	12,73	13,0	7,78	8,0	7,64	8,0
M10	32	11,2	15,73	16,0	9,78	10,0	9,64	10,0
M12	36	13,7	17,73	18,0	11,73	12,0	11,57	12,0
M14	40	15,7	20,67	21,0	13,73	14,0	13,57	14,0
M16	44	17,7	23,67	24,0	15,73	16,0	15,57	16,0
M18	48	20,2	26,67	27,0	17,73	18,0	17,57	18,0
M20	52	22,4	29,67	30,0	19,67	20,0	19,48	20,0
M24	60	26,4	35,61	36,0	23,67	24,0	23,48	24,0
M27	66	30,4	39,61	40,0	26,67	27,0	26,48	27,0
M30	72	33,4	44,61	45,0	29,67	30,0	29,48	30,0
M36	84	39,4	53,54	54,0	35,61	36,0	35,38	36,0

Durchmesser (d)	e		s		Steigung (P)	t min.	Werkzeuggröße
	min.	Nennmaß	min.	max.			
M2	1,73	1,5	1,52	1,56	0,40	1,0	SW 1,5
M2,5	2,30	2,0	2,02	2,06	0,45	1,1	SW 2
M3	2,87	2,5	2,52	2,58	0,50	1,3	SW 2,5
M4	3,44	3,0	3,02	3,08	0,70	2,0	SW 3
M5	4,58	4,0	4,02	4,10	0,80	2,5	SW 4
M6	5,72	5,0	5,02	5,14	1,00	3,0	SW 5
M8	6,86	6,0	6,02	6,14	1,25	4,0	SW 6
M10	9,15	8,0	8,02	8,18	1,50	5,0	SW 8
M12	11,43	10,0	10,02	10,18	1,75	6,0	SW 10
M14	13,72	12,0	12,03	12,21	2,00	7,0	SW 12

Alle technischen Daten beziehen sich auf das Maß mm



**DIN 912** ähnlich ISO 4762

# Zylinderschrauben

Innensechskant

Edelstahl A4 | Cr(VI) - frei | Metrisches Gewinde

Durchmesser (d)	e min.	Nennmaß	s min.	max.	Steigung (P)	t min.	Werkzeuggröße
M16	16,00	14,0	14,03	14,21	2,00	8,0	SW 14
M18	16,00	14,0	14,03	14,21	2,50	9,0	SW 14
M20	19,44	17,0	17,05	17,23	2,50	10,0	SW 17
M24	21,73	19,0	19,06	19,28	3,00	12,0	SW 19
M27	21,73	19,0	19,06	19,28	3,00	13,5	SW 19
M30	25,15	22,0	22,06	22,28	3,50	15,5	SW 22
M36	30,85	27,0	27,06	27,28	4,00	19,0	SW 27

Nennmaß	Länge (l)	
	min.	max.
4	3,76	4,24
5	4,76	5,24
6	5,76	6,24
8	7,71	8,29
10	9,71	10,29
12	11,65	12,35
14	13,65	14,35
16	15,65	16,35
18	17,65	18,35
20	19,58	20,42
22	21,59	22,42
25	24,58	25,42
30	29,58	30,42
35	34,50	35,50
40	39,50	40,50
45	44,50	45,50
50	49,50	50,50
55	54,40	55,60
60	59,40	60,60
65	64,40	65,60

Nennmaß	Länge (l)	
	min.	max.
70	69,40	70,60
75	74,40	75,60
80	79,40	80,60
90	89,30	90,70
95	94,30	95,70
100	99,30	100,70
110	109,30	110,70
120	119,30	120,70
125	124,20	125,80
130	129,20	130,80
140	139,20	140,80
150	149,20	150,80
160	159,20	160,80
170	169,20	170,80
180	179,20	180,80
190	189,10	190,90
200	199,10	200,90

Alle technischen Daten beziehen sich auf das Maß mm



**DIN 912** ähnlich ISO 4762

# Zylinderschrauben

Innensechskant

Edelstahl A4 | Cr(VI) - frei | Metrisches Gewinde

Durchmesser (d)	Länge (l)																	
	4	5	6	8	10	12	14	16	18	20	22	25	30	35	40	45	50	55
M2	●	●	●	●	●	●	●	●	●	●								
M2,5	●	●	●	●	●	●	●	●	●	●								
M3	●	●	●	●	●	●	●	●	●	●	●	●	●	●				
M4		●	●	●	●	●	●	●	●	●	●	●	●	●	●	●	●	●
M5			●	●	●	●	●	●	●	●	●	●	●	●	●	●	●	●
M6				●	●	●	●	●	●	●	●	●	●	●	●	●	●	●
M8					●	●	●	●	●	●	●	●	●	●	●	●	●	●
M10						●	●	●	●	●	●	●	●	●	●	●	●	●
M12								●	●	●	●	●	●	●	●	●	●	●
M14										●	●	●	●	●	●	●	●	●
M16											●	●	●	●	●	●	●	●
M18															●	●	●	●
M20														●	●	●	●	●
M24																●	●	●
M27																		
M30																		●
M36																		●

Durchmesser (d)	Länge (l)																		
	60	65	70	75	80	90	95	100	110	120	125	130	140	150	160	170	180	190	200
M2																			
M2,5																			
M3																			
M4																			
M5																			
M6	●		●		●									●					
M8	●	●	●	●	●	●	●												
M10	●	●	●	●	●	●			●	●									
M12	●	●	●	●	●	●			●	●	●								
M14	●	●		●	●	●			●	●	●								
M16	●	●	●	●	●	●	●		●	●	●			●	●	●			
M18	●	●	●	●	●	●			●	●	●			●	●	●			
M20	●	●	●	●	●	●			●	●	●	●						●	●
M24	●	●	●	●	●	●			●	●	●			●	●	●		●	●
M27	●		●			●			●	●	●			●	●	●			
M30			●			●			●	●	●				●				
M36						●								●					

• Kombinationen im eShop erhältlich | Weitere Größen auf Anfrage

Alle technischen Daten beziehen sich auf das Maß mm

