

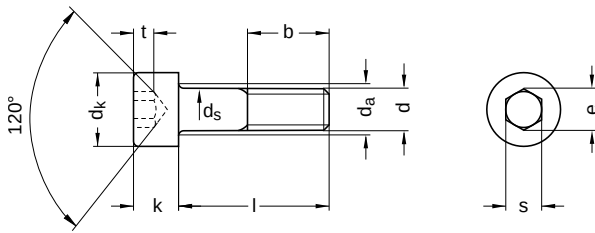
DIN 912 ähnlich ISO 4762

Zylinderschrauben

Innensechskant

Stahl 10.9 | blank | Cr(VI) - frei | Metrisches Gewinde

Hinweis: DIN-Norm wurde zurückgezogen | geänderte Nennmaße | Feingewinde in ISO 12474 überführt



Durchmesser (d)	b Nennmaß	d _a max.	d _k		d _s		k	
			min.	max.	min.	max.	min.	max.
M3	18	3,6	5,32	5,5	2,86	3	2,86	3
M4	20	4,7	6,78	7,0	3,82	4	3,82	4
M5	22	5,7	8,28	8,5	4,82	5	4,82	5
M6	24	6,8	9,78	10,0	5,82	6	5,70	6
M8	28	9,2	12,73	13,0	7,78	8	7,64	8
M10	32	11,2	15,73	16,0	9,78	10	9,64	10
M12	36	13,7	17,73	18,0	11,73	12	11,57	12
M14	40	15,7	20,67	21,0	13,73	14	13,57	14
M16	44	17,7	23,67	24,0	15,73	16	15,57	16
M18	48	20,2	26,67	27,0	17,73	18	17,57	18
M20	52	22,4	29,67	30,0	19,67	20	19,48	20
M22	56	24,4	32,61	33,0	21,67	22	21,48	22
M24	60	26,4	35,61	36,0	23,67	24	23,48	24
M27	66	30,4	39,61	40,0	26,67	27	26,48	27
M30	72	33,4	44,61	45,0	29,67	30	29,48	30
M36	84	39,4	53,54	54,0	35,61	36	35,38	36
M42	96	45,5	62,54	63,0	41,61	42	41,38	42

Durchmesser (d)	e		s		Steigung (P)	t min.	Werkzeuggröße
	min.	Nennmaß	min.	max.			
M3	2,87	2,5	2,52	2,58	0,50	1,3	SW 2,5
M4	3,44	3,0	3,02	3,08	0,70	2,0	SW 3
M5	4,58	4,0	4,02	4,10	0,80	2,5	SW 4
M6	5,72	5,0	5,02	5,14	1,00	3,0	SW 5
M8	6,86	6,0	6,02	6,14	1,25	4,0	SW 6
M10	9,15	8,0	8,02	8,18	1,50	5,0	SW 8
M12	11,43	10,0	10,02	10,18	1,75	6,0	SW 10
M14	13,72	12,0	12,03	12,21	2,00	7,0	SW 12
M16	16,00	14,0	14,03	14,21	2,00	8,0	SW 14
M18	16,00	14,0	14,03	14,21	2,50	9,0	SW 14

Alle technischen Daten beziehen sich auf das Maß mm



Böllhoff Gruppe · Archimedesstr. 1-4 · 33649 Bielefeld · Tel.: +49 521 4482-03 · info@boellhoff.com · eshop.boellhoff.de

Dieses Dokument wurde automatisch generiert. Technische Änderungen und Irrtümer vorbehalten. Weitergabe sowie Vervielfältigung dieses Dokuments, Verwertung und Mitteilung seines Inhalts sind untersagt, soweit nicht ausdrücklich gestattet. Schutzvermerk nach ISO 16016 beachten.

DIN 912 ähnlich ISO 4762

Zylinderschrauben

Innensechskant

Stahl 10.9 | blank | Cr(VI) - frei | Metrisches Gewinde

Durchmesser (d)	e		s		Steigung (P)	t min.	Werkzeuggröße
	min.	Nennmaß	min.	max.			
M20	19,44	17,0	17,05	17,23	2,50	10,0	SW 17
M22	19,44	17,0	17,05	17,23	2,50	11,0	SW 17
M24	21,73	19,0	19,06	19,28	3,00	12,0	SW 19
M27	21,73	19,0	19,06	19,28	3,00	13,5	SW 19
M30	25,15	22,0	22,06	22,28	3,50	15,5	SW 22
M36	30,85	27,0	27,06	27,28	4,00	19,0	SW 27
M42	36,57	32,0	32,08	32,33	4,50	24,0	SW 32

Nennmaß	Länge (l)	
	min.	max.
6	5,76	6,24
8	7,71	8,29
10	9,71	10,29
12	11,65	12,35
14	13,65	14,35
16	15,65	16,35
18	17,65	18,35
20	19,58	20,42
22	21,59	22,42
25	24,58	25,42
30	29,58	30,42
35	34,50	35,50
40	39,50	40,50
45	44,50	45,50
50	49,50	50,50
55	54,40	55,60
60	59,40	60,60
65	64,40	65,60
70	69,40	70,60
75	74,40	75,60
80	79,40	80,60
85	84,30	85,70
90	89,30	90,70
100	99,30	100,70
105	104,30	105,70
110	109,30	110,70
115	114,30	115,70
120	119,30	120,70

Nennmaß	Länge (l)	
	min.	max.
125	124,20	125,80
130	129,20	130,80
135	134,20	135,80
140	139,20	140,80
145	144,20	145,80
150	149,20	150,80
160	159,20	160,80
170	169,20	170,80
180	179,20	180,80
190	189,10	190,90
200	199,10	200,90
210	209,10	210,90
220	219,10	220,90
230	229,10	230,90
240	239,10	240,90
250	249,10	250,90
260	258,95	261,05
270	268,95	271,05
280	278,95	281,05
290	288,95	291,05
300	298,95	301,05
310	308,95	311,05
320	318,85	321,15
340	338,85	341,15
350	348,85	351,15
360	358,85	361,15
380	378,85	381,15

Alle technischen Daten beziehen sich auf das Maß mm



DIN 912 ähnlich ISO 4762

Zylinderschrauben

Innensechskant

Stahl 10.9 | blank | Cr(VI) - frei | Metrisches Gewinde

Durchmesser (d)	Länge (l)																											
	6	8	10	12	14	16	18	20	22	25	30	35	40	45	50	55	60	65	70	75	80	85	90	100	105	110	115	
M3	•	•	•	•	•	•		•		•	•																	
M4	•	•	•	•	•	•	•	•	•	•	•	•	•	•	•			•										
M5	•	•	•	•	•	•	•	•	•	•	•	•	•	•	•	•	•	•	•	•	•	•	•	•	•	•	•	•
M6		•	•	•	•	•	•	•	•	•	•	•	•	•	•	•	•	•	•	•	•	•	•	•	•	•	•	•
M8			•	•	•	•	•	•	•	•	•	•	•	•	•	•	•	•	•	•	•	•	•	•	•	•	•	•
M10				•		•	•	•	•	•	•	•	•	•	•	•	•	•	•	•	•	•	•	•	•	•	•	•
M12						•		•	•	•	•	•	•	•	•	•	•	•	•	•	•	•	•	•	•	•	•	•
M14								•		•	•	•	•	•	•	•	•	•	•	•	•	•	•	•	•	•	•	•
M16									•		•	•	•	•	•	•	•	•	•	•	•	•	•	•	•	•	•	•
M18										•	•	•	•	•	•	•	•	•	•	•	•	•	•	•	•	•	•	•
M20											•	•	•	•	•	•	•	•	•	•	•	•	•	•	•	•	•	•
M22												•	•	•	•	•	•	•	•	•	•	•	•	•	•	•	•	•
M24													•	•	•	•	•	•	•	•	•	•	•	•	•	•	•	•
M27															•		•	•	•		•		•	•	•	•	•	•
M30																•	•	•	•	•	•	•		•	•	•	•	•
M36																									•	•	•	•
M42																												•

Durchmesser (d)	Länge (l)																											
	120	125	130	135	140	145	150	160	170	180	190	200	210	220	230	240	250	260	270	280	290	300	310	320	340	350	360	380
M3																												
M4																												
M5		•		•	•		•	•	•	•	•	•																
M6	•	•	•	•	•		•	•	•	•	•																	
M8	•		•		•		•	•	•	•	•																	
M10	•	•	•	•	•		•	•	•	•	•	•	•	•														
M12	•	•	•	•	•		•	•	•	•	•	•	•	•	•	•	•				•			•				
M14	•	•	•		•		•	•	•	•	•	•																
M16	•		•		•	•	•	•	•	•	•	•	•	•	•	•								•				
M18	•																											
M20	•		•		•		•	•	•	•	•	•	•	•	•	•	•	•	•	•	•	•			•			•
M22	•						•																					
M24	•		•		•		•	•	•	•	•	•	•	•	•	•	•	•	•	•	•	•	•	•	•	•	•	•
M27	•		•		•		•	•	•	•	•	•																
M30	•		•		•		•	•	•	•	•	•	•	•	•	•	•	•	•	•	•	•	•	•	•	•	•	•
M36	•		•		•		•	•	•	•	•	•		•	•	•	•	•	•	•	•	•	•	•	•	•	•	•
M42																												

• Kombinationen im eShop erhältlich | Weitere Größen auf Anfrage

Alle technischen Daten beziehen sich auf das Maß mm

