

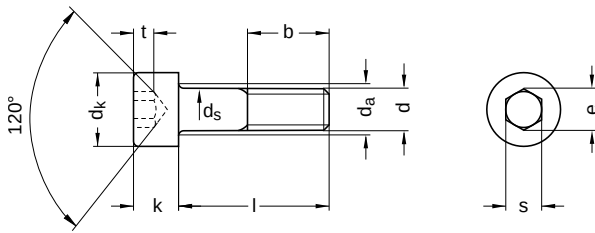
DIN 912 ähnlich ISO 4762

Zylinderschrauben

Innensechskant

Stahl 10.9 | verzinkt | Cr(VI) - frei | Metrisches Gewinde

Hinweis: DIN-Norm wurde zurückgezogen | geänderte Nennmaße | Feingewinde in ISO 12474 überführt



Durchmesser (d)	b Nennmaß	d _a max.	d _k		d _s		k	
			min.	max.	min.	max.	min.	max.
M3	18	3,6	5,32	5,5	2,86	3	2,86	3
M4	20	4,7	6,78	7,0	3,82	4	3,82	4
M5	22	5,7	8,28	8,5	4,82	5	4,82	5
M6	24	6,8	9,78	10,0	5,82	6	5,70	6
M8	28	9,2	12,73	13,0	7,78	8	7,64	8
M10	32	11,2	15,73	16,0	9,78	10	9,64	10
M12	36	13,7	17,73	18,0	11,73	12	11,57	12
M14	40	15,7	20,67	21,0	13,73	14	13,57	14
M16	44	17,7	23,67	24,0	15,73	16	15,57	16
M20	52	22,4	29,67	30,0	19,67	20	19,48	20
M24	60	26,4	35,61	36,0	23,67	24	23,48	24
M30	72	33,4	44,61	45,0	29,67	30	29,48	30
M36	84	39,4	53,54	54,0	35,61	36	35,38	36

Durchmesser (d)	e min.	Nennmaß	s		Steigung (P)	t min.	Werkzeuggröße
			min.	max.			
M3	2,87	2,5	2,52	2,58	0,50	1,3	SW 2,5
M4	3,44	3,0	3,02	3,08	0,70	2,0	SW 3
M5	4,58	4,0	4,02	4,10	0,80	2,5	SW 4
M6	5,72	5,0	5,02	5,14	1,00	3,0	SW 5
M8	6,86	6,0	6,02	6,14	1,25	4,0	SW 6
M10	9,15	8,0	8,02	8,18	1,50	5,0	SW 8
M12	11,43	10,0	10,02	10,18	1,75	6,0	SW 10
M14	13,72	12,0	12,03	12,21	2,00	7,0	SW 12
M16	16,00	14,0	14,03	14,21	2,00	8,0	SW 14
M20	19,44	17,0	17,05	17,23	2,50	10,0	SW 17
M24	21,73	19,0	19,06	19,28	3,00	12,0	SW 19
M30	25,15	22,0	22,06	22,28	3,50	15,5	SW 22
M36	30,85	27,0	27,06	27,28	4,00	19,0	SW 27

Alle technischen Daten beziehen sich auf das Maß mm



Böllhoff Gruppe · Archimedesstr. 1-4 · 33649 Bielefeld · Tel.: +49 521 4482-03 · info@boellhoff.com · eshop.boellhoff.de

Dieses Dokument wurde automatisch generiert. Technische Änderungen und Irrtümer vorbehalten. Weitergabe sowie Vervielfältigung dieses Dokuments, Verwertung und Mitteilung seines Inhalts sind untersagt, soweit nicht ausdrücklich gestattet. Schutzvermerk nach ISO 16016 beachten.

DIN 912 ähnlich ISO 4762

Zylinderschrauben

Innensechskant

Stahl 10.9 | verzinkt | Cr(VI) - frei | Metrisches Gewinde

Nennmaß	Länge (l)		Nennmaß	Länge (l)	
	min.	max.		min.	max.
6	5,76	6,24	90	89,30	90,70
8	7,71	8,29	95	94,30	95,70
10	9,71	10,29	100	99,30	100,70
12	11,65	12,35	105	104,30	105,70
14	13,65	14,35	110	109,30	110,70
16	15,65	16,35	115	114,30	115,70
18	17,65	18,35	120	119,30	120,70
20	19,58	20,42	130	129,20	130,80
22	21,59	22,42	140	139,20	140,80
25	24,58	25,42	145	144,30	145,70
30	29,58	30,42	150	149,20	150,80
35	34,50	35,50	160	159,20	160,80
40	39,50	40,50	170	169,20	170,80
45	44,50	45,50	180	179,20	180,80
50	49,50	50,50	190	189,10	190,90
55	54,40	55,60	200	199,10	200,90
60	59,40	60,60	210	209,30	210,70
65	64,40	65,60	230	229,10	230,90
70	69,40	70,60	240	239,10	240,90
75	74,40	75,60	250	249,10	250,90
80	79,40	80,60	260	258,95	261,05
85	84,30	85,70			

Alle technischen Daten beziehen sich auf das Maß mm



DIN 912 ähnlich ISO 4762

Zylinderschrauben

Innensechskant

Stahl 10.9 | verzinkt | Cr(VI) - frei | Metrisches Gewinde

Durchmesser (d)	Länge (l)																				
	6	8	10	12	14	16	18	20	22	25	30	35	40	45	50	55	60	65	70	75	80
M3		●				●				●	●										
M4	●	●	●	●		●		●		●	●	●	●		●		●				
M5		●	●	●		●	●	●		●	●	●	●	●	●		●			●	
M6		●	●	●		●		●	●	●	●	●	●	●	●	●	●	●	●	●	●
M8				●	●	●		●	●	●	●	●	●	●	●	●	●	●	●	●	●
M10						●		●		●	●	●	●	●	●	●	●	●	●	●	●
M12						●		●		●	●	●	●	●	●	●	●	●	●	●	●
M14								●		●	●	●	●	●	●	●	●	●	●	●	●
M16										●	●	●	●	●	●	●	●	●	●	●	●
M20											●	●	●	●	●	●	●	●	●	●	●
M24															●	●	●		●		●
M30																	●				●
M36																					●

Durchmesser (d)	Länge (l)																						
	85	90	95	100	105	110	115	120	130	140	145	150	160	170	180	190	200	210	230	240	250	260	
M3																							
M4																							
M5									●														
M6		●		●		●																	
M8	●	●		●	●	●		●		●		●	●	●									
M10	●	●		●		●	●	●	●	●	●	●	●										
M12		●		●	●	●	●	●	●	●		●	●	●	●	●		●	●	●		●	
M14								●															
M16		●	●	●		●		●	●			●	●	●		●	●		●		●		●
M20		●		●		●		●		●		●	●					●	●				
M24		●		●		●			●		●												
M30		●		●				●	●														
M36								●															

● Kombinationen im eShop erhältlich | Weitere Größen auf Anfrage

Alle technischen Daten beziehen sich auf das Maß mm

