

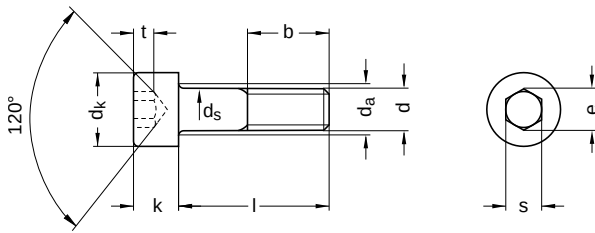
**DIN 912** ähnlich ISO 4762

# Zylinderschrauben

Innensechskant

Stahl 12.9 | blank | Cr(VI) - frei | Metrisches Gewinde

Hinweis: DIN-Norm wurde zurückgezogen | geänderte Nennmaße | Feingewinde in ISO 12474 überführt



Durchmesser (d)	b Nennmaß	d <sub>a</sub> max.	d <sub>k</sub>		d <sub>s</sub>		k	
			min.	max.	min.	max.	min.	max.
M2	16	2,6	3,62	3,8	1,86	2,0	1,86	2,0
M2,5	17	3,1	4,32	4,5	2,36	2,5	2,36	2,5
M3	18	3,6	5,32	5,5	2,86	3,0	2,86	3,0
M4	20	4,7	6,78	7,0	3,82	4,0	3,82	4,0
M5	22	5,7	8,28	8,5	4,82	5,0	4,82	5,0
M6	24	6,8	9,78	10,0	5,82	6,0	5,70	6,0
M8	28	9,2	12,73	13,0	7,78	8,0	7,64	8,0
M10	32	11,2	15,73	16,0	9,78	10,0	9,64	10,0
M12	36	13,7	17,73	18,0	11,73	12,0	11,57	12,0
M14	40	15,7	20,67	21,0	13,73	14,0	13,57	14,0
M16	44	17,7	23,67	24,0	15,73	16,0	15,57	16,0
M18	48	20,2	26,67	27,0	17,73	18,0	17,57	18,0
M20	52	22,4	29,67	30,0	19,67	20,0	19,48	20,0
M24	60	26,4	35,61	36,0	23,67	24,0	23,48	24,0
M27	66	30,4	39,61	40,0	26,67	27,0	26,48	27,0
M30	72	33,4	44,61	45,0	29,67	30,0	29,48	30,0
M36	84	39,4	53,54	54,0	35,61	36,0	35,38	36,0
M42	96	45,5	62,54	63,0	41,61	42,0	41,38	42,0

Durchmesser (d)	e		s		Steigung (P)	t min.	Werkzeuggröße
	min.	Nennmaß	min.	max.			
M2	1,73	1,5	1,52	1,56	0,40	1,0	SW 1,5
M2,5	2,30	2,0	2,02	2,06	0,45	1,1	SW 2
M3	2,87	2,5	2,52	2,58	0,50	1,3	SW 2,5
M4	3,44	3,0	3,02	3,08	0,70	2,0	SW 3
M5	4,58	4,0	4,02	4,10	0,80	2,5	SW 4
M6	5,72	5,0	5,02	5,14	1,00	3,0	SW 5
M8	6,86	6,0	6,02	6,14	1,25	4,0	SW 6
M10	9,15	8,0	8,02	8,18	1,50	5,0	SW 8
M12	11,43	10,0	10,02	10,18	1,75	6,0	SW 10
M14	13,72	12,0	12,03	12,21	2,00	7,0	SW 12

Alle technischen Daten beziehen sich auf das Maß mm



**Böllhoff Gruppe** · Archimedesstr. 1-4 · 33649 Bielefeld · Tel.: +49 521 4482-03 · info@boellhoff.com · eshop.boellhoff.de

Dieses Dokument wurde automatisch generiert. Technische Änderungen und Irrtümer vorbehalten. Weitergabe sowie Vervielfältigung dieses Dokuments, Verwertung und Mitteilung seines Inhalts sind untersagt, soweit nicht ausdrücklich gestattet. Schutzvermerk nach ISO 16016 beachten.

**DIN 912** ähnlich ISO 4762

# Zylinderschrauben

Innensechskant

Stahl 12.9 | blank | Cr(VI) - frei | Metrisches Gewinde

Durchmesser (d)	e		s		Steigung (P)	t min.	Werkzeuggröße
	min.	Nennmaß	min.	max.			
M16	16,00	14,0	14,03	14,21	2,00	8,0	SW 14
M18	16,00	14,0	14,03	14,21	2,50	9,0	SW 14
M20	19,44	17,0	17,05	17,23	2,50	10,0	SW 17
M24	21,73	19,0	19,06	19,28	3,00	12,0	SW 19
M27	21,73	19,0	19,06	19,28	3,00	13,5	SW 19
M30	25,15	22,0	22,06	22,28	3,50	15,5	SW 22
M36	30,85	27,0	27,06	27,28	4,00	19,0	SW 27
M42	36,57	32,0	32,08	32,33	4,50	24,0	SW 32

Nennmaß	Länge (l)	
	min.	max.
4	3,76	4,24
5	4,76	5,24
6	5,76	6,24
8	7,71	8,29
10	9,71	10,29
12	11,65	12,35
14	13,65	14,35
16	15,65	16,35
18	17,65	18,35
20	19,58	20,42
22	21,58	22,42
25	24,58	25,42
28	27,58	28,42
30	29,58	30,42
35	34,50	35,50
40	39,50	40,50
45	44,50	45,50
50	49,50	50,50
55	54,40	55,60
60	59,40	60,60
65	64,40	65,60
70	69,40	70,60
75	74,40	75,60
80	79,40	80,60
85	84,30	85,70
90	89,30	90,70
95	94,30	95,70
100	99,30	100,70
105	104,30	105,70
110	109,30	110,70
115	114,30	115,70
120	119,30	120,70

Nennmaß	Länge (l)	
	min.	max.
125	124,20	125,80
130	129,20	130,80
135	134,20	135,80
140	139,20	140,80
145	144,20	145,80
150	149,20	150,80
155	154,20	155,80
160	159,20	160,80
165	164,20	165,80
170	169,20	170,80
175	174,20	175,80
180	179,20	180,80
190	189,10	190,90
200	199,10	200,90
210	209,10	210,90
220	219,10	220,90
230	229,10	230,90
235	234,10	235,90
240	239,10	240,90
250	249,10	250,90
260	258,95	261,05
270	268,95	271,05
280	278,95	281,05
290	288,95	291,05
300	298,95	301,05
310	308,95	311,05
330	328,85	331,15
350	348,85	351,15
360	358,85	361,15

Alle technischen Daten beziehen sich auf das Maß mm



**DIN 912** ähnlich ISO 4762

# Zylinderschrauben

Innensechskant

Stahl 12.9 | blank | Cr(VI) - frei | Metrisches Gewinde

Durchmesser (d)	Länge (l)																														
	4	5	6	8	10	12	14	16	18	20	22	25	28	30	35	40	45	50	55	60	65	70	75	80	85	90	95	100	105	110	
M2	•	•	•	•	•	•		•																							
M2,5		•	•	•	•	•		•		•		•																			
M3	•	•	•	•	•	•	•	•	•	•		•		•	•	•	•	•		•											
M4		•	•	•	•	•	•	•	•	•	•	•		•	•	•	•	•	•	•	•	•	•	•	•	•	•				
M5			•	•	•	•	•	•	•	•	•	•		•	•	•	•	•	•	•	•	•	•	•	•	•	•	•	•	•	•
M6				•	•	•	•	•	•	•	•	•	•	•	•	•	•	•	•	•	•	•	•	•	•	•	•	•	•	•	•
M8					•	•	•	•	•	•	•	•	•	•	•	•	•	•	•	•	•	•	•	•	•	•	•	•	•	•	•
M10						•		•	•	•	•	•		•	•	•	•	•	•	•	•	•	•	•	•	•	•	•	•	•	•
M12								•		•	•	•		•	•	•	•	•	•	•	•	•	•	•	•	•	•	•	•	•	•
M14										•	•	•		•	•	•	•	•	•	•	•	•	•	•	•	•	•	•	•	•	•
M16											•	•		•	•	•	•	•	•	•	•	•	•	•	•	•	•	•	•	•	•
M18															•	•	•	•	•	•	•	•	•	•	•	•	•	•	•	•	•
M20															•	•	•	•	•	•	•	•	•	•	•	•	•	•	•	•	•
M24																		•	•	•	•	•	•	•	•	•	•	•	•	•	•
M27																			•	•	•	•	•	•	•	•	•	•	•	•	•
M30																				•	•	•	•	•	•	•	•	•	•	•	•
M36																											•	•	•	•	•
M42																															•

Durchmesser (d)	Länge (l)																														
	115	120	125	130	135	140	145	150	155	160	165	170	175	180	190	200	210	220	230	235	240	250	260	270	280	290	300	310	330	350	360
M2																															
M2,5																															
M3																															
M4																															
M5			•		•		•		•																						
M6		•	•	•	•	•	•		•	•	•							•				•	•								
M8		•	•	•	•	•	•		•	•	•		•		•		•					•	•		•						
M10		•	•		•	•	•		•	•	•		•	•	•	•	•	•				•	•	•	•	•	•	•	•	•	•
M12		•	•	•	•	•	•	•	•	•	•	•		•	•	•	•	•	•	•	•	•	•	•	•	•	•	•	•	•	•
M14			•		•	•																									
M16			•	•	•	•	•		•	•	•		•	•	•	•	•	•	•	•	•	•	•	•	•	•	•	•	•	•	•
M18			•																												
M20			•		•	•	•	•	•	•	•		•	•	•	•	•	•	•	•	•	•	•	•	•	•	•	•	•	•	•
M24			•		•	•	•	•	•	•	•	•	•	•	•	•	•	•	•	•	•	•	•	•	•	•	•	•	•	•	•
M27			•		•	•	•	•	•	•	•	•	•	•	•	•	•	•	•	•	•	•	•	•	•	•	•	•	•	•	•
M30			•		•	•	•	•	•	•	•	•	•	•	•	•	•	•	•	•	•	•	•	•	•	•	•	•	•	•	•
M36			•		•	•	•	•	•	•	•	•	•	•	•	•	•	•	•	•	•	•	•	•	•	•	•	•	•	•	•
M42																															

• Kombinationen im eShop erhältlich | Weitere Größen auf Anfrage

Alle technischen Daten beziehen sich auf das Maß mm

