

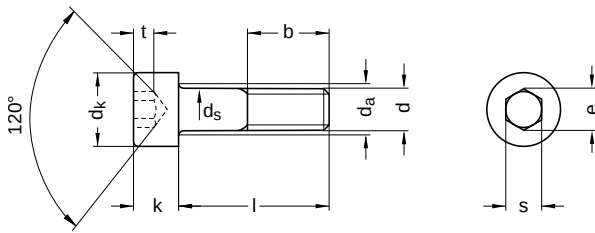
DIN 912 ähnlich ISO 4762

Zylinderschrauben

Innensechskant

Stahl 12.9 | Zinklamelle | Cr(VI) - frei | Metrisches Gewinde

Hinweis: DIN-Norm wurde zurückgezogen | geänderte Nennmaße | Feingewinde in ISO 12474 überführt



Durchmesser (d)	b Nennmaß	da max.	dk		ds		k	
			min.	max.	min.	max.	min.	max.
M4	20	4,7	6,78	7,0	3,82	4	3,82	4
M5	22	5,7	8,28	8,5	4,82	5	4,82	5
M6	24	6,8	9,78	10,0	5,82	6	5,70	6
M8	28	9,2	12,73	13,0	7,78	8	7,78	8
M10	32	11,2	15,73	16,0	9,78	10	9,64	10
M12	36	13,7	17,73	18,0	11,73	12	11,57	12
M16	44	17,7	23,67	24,0	15,73	16	15,57	16
M20	52	22,4	29,67	30,0	19,67	20	19,48	20

Durchmesser (d)	e min.	Nennmaß	s		Steigung (P)	t min.	Werkzeuggröße
			min.	max.			
M4	3,44	3	3,02	3,08	0,70	2,0	SW 3
M5	4,58	4	4,02	4,10	0,80	2,5	SW 4
M6	5,72	5	5,02	5,14	1,00	3,0	SW 5
M8	6,86	6	6,05	6,14	1,25	4,0	SW 6
M10	9,15	8	8,02	8,18	1,50	5,0	SW 8
M12	11,43	10	10,02	10,18	1,75	6,0	SW 10
M16	16,00	14	14,03	14,21	2,00	8,0	SW 14
M20	19,44	17	17,05	17,23	2,50	10,0	SW 17

Alle technischen Daten beziehen sich auf das Maß mm



DIN 912 ähnlich ISO 4762

Zylinderschrauben

Innensechskant

Stahl 12.9 | Zinklamelle | Cr(VI) - frei | Metrisches Gewinde

Nennmaß	Länge (l)		Nennmaß	Länge (l)	
	min.	max.		min.	max.
16	15,65	16,35	55	54,40	55,60
20	19,58	20,42	60	59,40	60,60
25	24,58	25,42	70	69,40	70,60
30	29,58	30,42	75	74,40	75,60
35	34,50	35,50	80	79,40	80,60
40	39,50	40,50	90	89,30	90,70
45	44,50	45,50	110	99,30	100,70
50	49,50	50,50	120	119,30	120,70

Durchmesser (d)	Länge (l)															
	16	20	25	30	35	40	45	50	55	60	70	75	80	90	110	120
M4												●				
M5	●															
M6		●		●	●	●										
M8			●	●	●	●										
M10			●	●	●	●	●	●		●	●			●		
M12			●	●		●	●	●	●	●	●	●	●			
M16						●		●		●	●			●	●	●
M20								●					●	●		

• Kombinationen im eShop erhältlich | Weitere Größen auf Anfrage

Alle technischen Daten beziehen sich auf das Maß mm

