

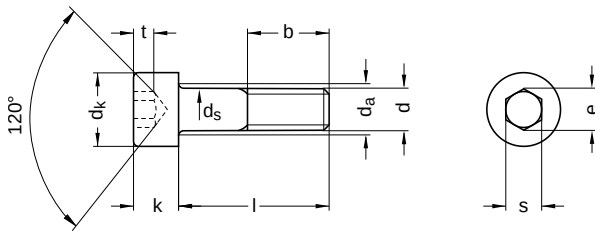
**DIN 912** ähnlich ISO 4762

# Zylinderschrauben

Innensechskant

Stahl 8.8 | blank | Cr(VI) - frei | Metrisches Gewinde

Hinweis: DIN-Norm wurde zurückgezogen | geänderte Nennmaße | Feingewinde in ISO 12474 überführt



Durchmesser (d)	b Nennmaß	da max.	dk		ds		k	
			min.	max.	min.	max.	min.	max.
M3	18	3,6	5,32	5,5	2,86	3	2,86	3
M4	20	4,7	6,78	7,0	3,82	4	3,82	4
M5	22	5,7	8,28	8,5	4,82	5	4,82	5
M6	24	6,8	9,78	10,0	5,82	6	5,70	6
M8	28	9,2	12,73	13,0	7,78	8	7,64	8
M10	32	11,2	15,73	16,0	9,78	10	9,64	10
M12	36	13,7	17,73	18,0	11,73	12	11,57	12
M14	40	15,7	20,67	21,0	13,73	14	13,57	14
M16	44	17,7	23,67	24,0	15,73	16	15,57	16
M18	48	20,2	26,67	27,0	17,73	18	17,57	18
M20	52	22,4	29,67	30,0	19,67	20	19,48	20
M24	60	26,4	35,61	36,0	23,67	24	23,48	24
M27	66	30,4	39,61	40,0	26,67	27	26,48	27
M30	72	33,4	44,61	45,0	29,67	30	29,48	30
M36	84	39,4	53,54	54,0	35,61	36	35,38	36
M42	96	45,5	62,54	63,0	41,61	42	41,38	42

Durchmesser (d)	e min.	s Nennmaß	Steigung (P)		t min.	Werkzeuggröße
			min.	max.		
M3	2,87	2,5	2,52	2,58	0,50	SW 2,5
M4	3,44	3,0	3,02	3,08	0,70	SW 3
M5	4,58	4,0	4,02	4,10	0,80	SW 4
M6	5,72	5,0	5,02	5,14	1,00	SW 5
M8	6,86	6,0	6,02	6,14	1,25	SW 6
M10	9,15	8,0	8,02	8,18	1,50	SW 8
M12	11,43	10,0	10,02	10,18	1,75	SW 10
M14	13,72	12,0	12,03	12,21	2,00	SW 12
M16	16,00	14,0	14,03	14,21	2,00	SW 14
M18	16,00	14,0	14,03	14,21	2,50	SW 14
M20	19,44	17,0	17,05	17,23	2,50	SW 17
M24	21,73	19,0	19,06	19,28	3,00	SW 19

Alle technischen Daten beziehen sich auf das Maß mm



**Böllhoff Gruppe** · Archimedesstr. 1-4 · 33649 Bielefeld · Tel.: +49 521 4482-03 · info@boellhoff.com · eshop.boellhoff.de

Dieses Dokument wurde automatisch generiert. Technische Änderungen und Irrtümer vorbehalten. Weitergabe sowie Vervielfältigung dieses Dokuments, Verwertung und Mitteilung seines Inhalts sind untersagt, soweit nicht ausdrücklich gestattet. Schutzvermerk nach ISO 16016 beachten.

**DIN 912** ähnlich ISO 4762

# Zylinderschrauben

Innensechskant

Stahl 8.8 | blank | Cr(VI) - frei | Metrisches Gewinde

Durchmesser (d)	e		s		Steigung (P)	t min.	Werkzeuggröße
	min.	Nennmaß	min.	max.			
M27	21,73	19,0	19,06	19,28	3,00	13,5	SW 19
M30	25,15	22,0	22,06	22,28	3,50	15,5	SW 22
M36	30,85	27,0	27,06	27,28	4,00	19,0	SW 27
M42	36,57	32,0	32,08	32,33	4,50	24,0	SW 32

Nennmaß	Länge (l)		Nennmaß	Länge (l)	
	min.	max.		min.	max.
3	2,80	3,20	90	89,30	90,70
5	4,76	5,24	95	94,30	95,70
6	5,76	6,24	100	99,30	100,70
8	7,71	8,29	110	109,30	110,70
10	9,71	10,29	120	119,30	120,70
12	11,65	12,35	130	129,20	130,80
14	13,65	14,35	140	139,20	140,80
16	15,65	16,35	150	149,20	150,80
18	17,65	18,35	160	159,20	160,80
20	19,58	20,42	170	169,20	170,80
22	21,59	22,42	180	179,20	180,80
25	24,58	25,42	190	189,10	190,90
30	29,58	30,42	200	199,10	200,90
35	34,50	35,50	210	209,10	210,90
40	39,50	40,50	220	219,10	220,90
45	44,50	45,50	230	229,10	230,90
50	49,50	50,50	240	239,10	240,90
55	54,40	55,60	250	249,10	250,90
60	59,40	60,60	260	258,95	261,05
65	64,40	65,60	270	268,95	271,05
70	69,40	70,60	280	278,95	281,05
75	74,40	75,60	300	298,95	301,05
80	79,40	80,60	350	348,85	351,15
85	84,30	85,70	600	598,75	601,25

Alle technischen Daten beziehen sich auf das Maß mm



**DIN 912** ähnlich ISO 4762

# Zylinderschrauben

Innensechskant

Stahl 8.8 | blank | Cr(VI) - frei | Metrisches Gewinde

Durchmesser (d)	Länge (l)																							
	3	5	6	8	10	12	14	16	18	20	22	25	30	35	40	45	50	55	60	65	70	75	80	
M3	●	●	●	●	●	●	●	●	●	●	●	●	●			●			●					
M4		●	●	●	●	●	●	●	●	●	●	●	●	●	●	●	●	●	●	●	●	●	●	●
M5			●	●	●	●	●	●	●	●	●	●	●	●	●	●	●	●	●	●	●	●	●	●
M6			●	●	●	●	●	●	●	●	●	●	●	●	●	●	●	●	●	●	●	●	●	●
M8				●	●	●	●	●	●	●	●	●	●	●	●	●	●	●	●	●	●	●	●	●
M10					●	●			●	●	●	●	●	●	●	●	●	●	●	●	●	●	●	●
M12									●		●	●	●	●	●	●	●	●	●	●	●	●	●	●
M14										●		●	●	●	●	●	●	●	●	●	●	●	●	●
M16											●	●	●	●	●	●	●	●	●	●	●	●	●	●
M18														●	●		●	●	●	●	●	●	●	●
M20													●	●	●	●	●	●	●	●	●	●	●	●
M24														●	●	●	●	●	●	●	●	●	●	●
M27																		●	●	●	●	●	●	●
M30																		●	●	●	●	●	●	●
M36																					●		●	●
M42																								

Durchmesser (d)	Länge (l)																									
	85	90	95	100	110	120	130	140	150	160	170	180	190	200	210	220	230	240	250	260	270	280	300	350	600	
M3																										
M4																										
M5				●		●		●																		
M6	●	●	●	●			●	●	●	●																
M8	●	●	●	●	●	●	●	●	●	●	●			●												
M10	●	●	●	●	●	●	●	●	●	●	●		●	●				●		●						
M12	●	●	●	●	●	●	●	●	●	●	●	●	●	●	●	●										
M14		●		●	●	●	●	●						●												
M16	●	●		●	●	●	●	●	●	●	●	●	●	●	●	●	●	●		●		●			●	
M18		●			●	●	●	●	●																	
M20		●		●	●	●	●	●	●	●	●	●	●	●	●	●	●	●	●	●	●	●	●	●	●	●
M24		●		●	●	●	●	●	●	●	●	●	●	●												
M27		●		●		●	●	●	●	●	●	●	●	●												
M30		●		●	●	●	●	●	●	●	●	●	●	●		●					●				●	
M36		●		●	●	●	●	●		●	●	●	●	●	●	●	●	●	●	●	●	●	●	●	●	●
M42				●																						

• Kombinationen im eShop erhältlich | Weitere Größen auf Anfrage

Alle technischen Daten beziehen sich auf das Maß mm

