

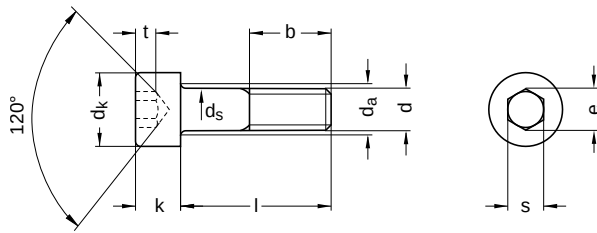
DIN 912 ähnlich ISO 4762

Zylinderschrauben

Innensechskant

Stahl 8.8 | verzinkt | Cr(VI) - frei | Metrisches Gewinde

Hinweis: DIN-Norm wurde zurückgezogen | geänderte Nennmaße | Feingewinde in ISO 12474 überführt



Durchmesser (d)	b Nennmaß	d _a max.	d _k		d _s		k	
			min.	max.	min.	max.	min.	max.
M2	16	2,6	3,62	3,8	1,86	2,0	1,86	2,0
M2,5	17	3,1	4,32	4,5	2,36	2,5	2,36	2,5
M3	18	3,6	5,32	5,5	2,86	3,0	2,86	3,0
M4	20	4,7	6,78	7,0	3,82	4,0	3,82	4,0
M5	22	5,7	8,28	8,5	4,82	5,0	4,82	5,0
M6	24	6,8	9,78	10,0	5,82	6,0	5,70	6,0
M8	28	9,2	12,73	13,0	7,78	8,0	7,64	8,0
M10	32	11,2	15,73	16,0	9,78	10,0	9,64	10,0
M12	36	13,7	17,73	18,0	11,73	12,0	11,57	12,0
M14	40	15,7	20,67	21,0	13,73	14,0	13,57	14,0
M16	44	17,7	23,67	24,0	15,73	16,0	15,57	16,0
M20	52	22,4	29,67	30,0	19,67	20,0	19,48	20,0
M24	60	26,4	35,61	36,0	23,67	24,0	23,48	24,0
M27	66	30,4	39,61	40,0	26,67	27,0	26,48	27,0
M30	72	33,4	44,61	45,0	29,67	30,0	29,48	30,0
M36	84	39,4	53,54	54,0	35,61	36,0	35,38	36,0

Durchmesser (d)	e min.	s Nennmaß	Steigung (P)		t min.	Werkzeuggröße
			min.	max.		
M2	1,73	1,5	1,52	1,56	0,40	SW 1,5
M2,5	2,30	2,0	2,02	2,06	0,45	SW 2
M3	2,87	2,5	2,52	2,58	0,50	SW 2,5
M4	3,44	3,0	3,02	3,08	0,70	SW 3
M5	4,58	4,0	4,02	4,10	0,80	SW 4
M6	5,72	5,0	5,02	5,14	1,00	SW 5
M8	6,86	6,0	6,02	6,14	1,25	SW 6
M10	9,15	8,0	8,02	8,18	1,50	SW 8
M12	11,43	10,0	10,02	10,18	1,75	SW 10
M14	13,72	12,0	12,03	12,21	2,00	SW 12
M16	16,00	14,0	14,03	14,21	2,00	SW 14
M20	19,44	17,0	17,05	17,23	2,50	SW 17

Alle technischen Daten beziehen sich auf das Maß mm



Böllhoff Gruppe · Archimedesstr. 1-4 · 33649 Bielefeld · Tel.: +49 521 4482-03 · info@boellhoff.com · eshop.boellhoff.de

Dieses Dokument wurde automatisch generiert. Technische Änderungen und Irrtümer vorbehalten. Weitergabe sowie Vervielfältigung dieses Dokuments, Verwertung und Mitteilung seines Inhalts sind untersagt, soweit nicht ausdrücklich gestattet. Schutzvermerk nach ISO 16016 beachten.

DIN 912 ähnlich ISO 4762

Zylinderschrauben

Innensechskant

Stahl 8.8 | verzinkt | Cr(VI) - frei | Metrisches Gewinde

Durchmesser (d)	e min.	Nennmaß	s min.	max.	Steigung (P)	t min.	Werkzeuggröße
M24	21,73	19,0	19,06	19,28	3,00	12,0	SW 19
M27	21,73	19,0	19,06	19,28	3,00	13,5	SW 19
M30	25,15	22,0	22,06	22,28	3,50	15,5	SW 22
M36	30,85	27,0	27,06	27,28	4,00	19,0	SW 27

Nennmaß	Länge (l)	
	min.	max.
5	4,76	5,24
6	5,76	6,24
7	6,30	7,70
8	7,71	8,29
10	9,71	10,29
12	11,65	12,35
14	13,65	14,35
16	15,65	16,35
18	17,65	18,35
20	19,58	20,42
22	21,59	22,42
25	24,58	25,42
30	29,58	30,42
35	34,50	35,50
40	39,50	40,50
45	44,50	45,50
46	45,30	46,70
50	49,50	50,50
55	54,40	55,60
60	59,40	60,60
65	64,40	65,60
70	69,40	70,60

Nennmaß	Länge (l)	
	min.	max.
75	74,40	75,60
80	79,40	80,60
85	84,30	85,70
90	89,30	90,70
100	99,30	100,70
105	104,30	105,70
110	109,30	110,70
120	119,30	120,70
130	129,20	130,80
140	139,20	140,80
150	149,20	150,80
160	159,20	160,80
170	169,20	170,80
180	179,20	180,80
190	189,10	190,90
200	199,10	200,90
210	209,10	210,90
220	219,10	220,90
240	239,10	240,90
260	258,95	261,05

Alle technischen Daten beziehen sich auf das Maß mm



DIN 912 ähnlich ISO 4762

Zylinderschrauben

Innensechskant

Stahl 8.8 | verzinkt | Cr(VI) - frei | Metrisches Gewinde

Durchmesser (d)	Länge (l)																			
	5	6	7	8	10	12	14	16	18	20	22	25	30	35	40	45	46	50	55	60
M2					●															
M2,5		●		●		●														
M3		●	●	●	●	●	●	●	●	●		●	●	●	●	●	●	●		
M4	●	●		●	●	●	●	●	●	●	●	●	●	●	●	●		●	●	●
M5		●		●	●	●	●	●	●	●	●	●	●	●	●	●		●	●	●
M6				●	●	●	●	●	●	●	●	●	●	●	●	●		●	●	●
M8					●	●	●	●	●	●	●	●	●	●	●	●		●	●	●
M10						●	●	●	●	●	●	●	●	●	●	●		●	●	●
M12							●	●		●	●	●	●	●	●	●		●	●	●
M14										●	●	●	●	●	●	●		●	●	●
M16											●		●	●	●	●		●	●	●
M20														●	●	●	●		●	●
M24																●	●		●	●
M27																				●
M30																			●	●
M36																				●

Durchmesser (d)	Länge (l)																						
	65	70	75	80	85	90	100	105	110	120	130	140	150	160	170	180	190	200	210	220	240	260	
M2																							
M2,5																							
M3																							
M4	●	●				●																	
M5	●	●	●	●	●	●	●	●	●	●	●	●	●	●		●							
M6	●	●	●	●	●	●	●		●	●	●	●	●	●		●		●					
M8	●	●	●	●	●	●	●		●	●	●	●	●	●				●					
M10	●	●	●	●	●	●	●		●	●	●	●	●	●		●	●	●			●		
M12	●	●	●	●		●	●		●	●	●	●	●	●		●	●	●		●			
M14	●	●	●	●		●	●		●	●	●	●	●									●	
M16	●	●	●	●		●	●		●	●	●	●	●	●	●	●		●			●	●	●
M20	●	●	●	●		●	●		●	●	●	●	●	●	●	●		●	●	●	●	●	●
M24	●	●	●	●		●	●		●	●	●	●	●	●		●		●					
M27		●	●	●		●	●		●	●	●	●	●	●		●		●					
M30	●	●	●	●		●	●		●	●	●		●	●	●	●	●		●				
M36												●											

• Kombinationen im eShop erhältlich | Weitere Größen auf Anfrage

Alle technischen Daten beziehen sich auf das Maß mm

