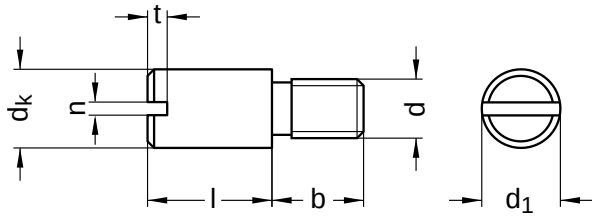


DIN 927

Zapfenschrauben

Zylinderkopf | mit Schlitz

Stahl 14 H | blank | Cr(VI) - frei | Metrisches Gewinde



Durchmesser (d)	b		dk		Nennmaß	n		Steigung (P)	t	
	min.	max.	min.	max.		min.	max.		max.	min.
M3	4,5	4,80	3,97	4,0	0,5	0,56	0,7	0,5	1,05	0,80
M4	6,0	6,30	5,47	5,5	0,6	0,66	0,8	0,7	1,42	1,12
M5	7,0	7,36	6,46	6,5	0,8	0,86	1,0	0,8	1,63	1,28
M6	8,0	8,36	7,96	8,0	1,0	1,06	1,2	1,0	2,00	1,60

Nennmaß	Länge (l)	
	min.	max.
3	2,80	3,20
4	3,76	4,24
5	4,76	5,24
6	5,76	6,24
8	7,71	8,29
10	9,71	10,29

Durchmesser (d)	Länge (l)					
	3	4	5	6	8	10
M3	●	●	●	●		
M4		●	●	●	●	
M5			●	●	●	●
M6					●	●

• Kombinationen im eShop erhältlich | Weitere Größen auf Anfrage

Alle technischen Daten beziehen sich auf das Maß mm

