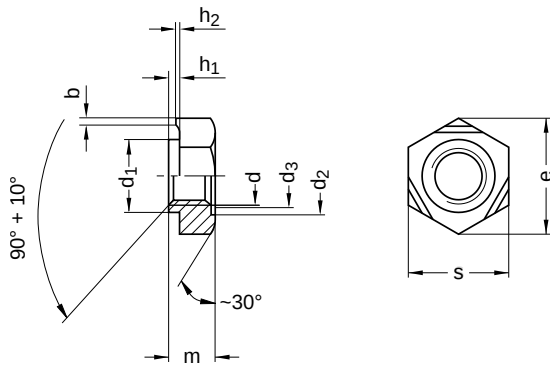


DIN 929
Sechskant-Schweißmutter

Edelstahl A2 | Cr(VI) - frei | Metrisches Gewinde



Durchmesser (d)	Nennmaß	b		d ₁	d ₂	d ₃	h ₁	
		min.	max.	Nennmaß	Nennmaß	min.	min.	max.
M3	0,80	0,60	1,00	4,5	4,5	3,15	0,45	0,55
M4	0,80	0,60	1,00	6	6	4,20	0,55	0,65
M5	0,80	0,60	1,00	7	7	5,25	0,60	0,70
M6	0,90	0,68	1,12	8	8	6,30	0,60	0,75
M8	1,00	0,75	1,25	10,5	10,5	8,40	0,75	0,90
M10	1,25	0,95	1,55	12,5	12,5	10,50	0,95	1,15
M12	1,25	0,95	1,55	14,8	14,8	12,60	1,20	1,40
M16	1,50	1,10	1,90	18,8	18,8	16,80	1,60	1,80

Durchmesser (d)	h ₂		m	e	s	Steigung (P)	Werkzeuggröße
	max.	min.	Nennmaß	min.	Nennmaß		
M3	0,25	0,15	3,0	8,15	7,5	0,50	SW 7,5
M4	0,35	0,25	3,5	9,83	9,0	0,70	SW 9
M5	0,40	0,30	4,0	10,95	10,0	0,80	SW 10
M6	0,40	0,30	5,0	12,02	11,0	1,00	SW 11
M8	0,50	0,35	6,5	15,38	14,0	1,25	SW 14
M10	0,65	0,50	8,0	18,74	17,0	1,50	SW 17
M12	0,80	0,60	10,0	20,91	19,0	1,75	SW 19
M16	1,00	0,80	13,0	26,51	24,0	2,00	SW 24

Alle technischen Daten beziehen sich auf das Maß mm

