

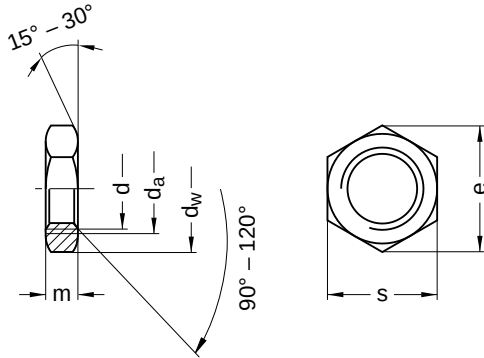
DIN 936

Sechskantmuttern

niedrige Form | Außensechskant

Edelstahl A4 | Cr(VI) - frei | Metrisches Gewinde

Hinweis: Norm wurde ohne Ersatz zurückgezogen



Durchmesser (d)	d _a		d _w	e	m		s		Steigung (P)	Werkzeuggröße
	min.	max.			min.	max.	min.	max.		
M8	8	8,75	11,3	14,38	4,70	5	12,73	13	1,25	SW 13
M10	10	10,80	15,3	18,90	5,70	6	16,73	17	1,50	SW 17
M12	12	13,00	17,2	21,10	6,64	7	18,67	19	1,75	SW 19
M16	16	17,30	22,2	26,75	7,42	8	23,67	24	2,00	SW 24
M20	20	21,60	28,2	32,95	8,10	9	29,16	30	2,50	SW 30
M24	24	25,90	33,2	39,55	9,10	10	35,00	36	3,00	SW 36
M30	30	32,40	42,7	50,85	10,90	12	45,00	46	3,50	SW 46

Alle technischen Daten beziehen sich auf das Maß mm

