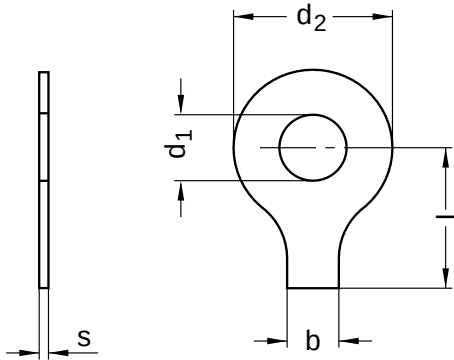


DIN 93
Scheiben
mit Lappen

Stahl | blank | Cr(VI) - frei

Hinweis: Norm wurde ohne Ersatz zurückgezogen



Durchmesser (d)	b Nennmaß	d ₁ Nennmaß	d ₂ Nennmaß	r Nennmaß	s Nennmaß	Länge (l) Nennmaß
3,2	4	3,2	12	2,5	0,38	13
4,3	5	4,3	14	2,5	0,38	14
5,3	6	5,3	17	2,5	0,50	16
6,4	7	6,4	19	4	0,50	18
8,4	8	8,4	22	4	0,75	20
10,5	10	10,5	26	6	0,75	22
13	12	13	30	10	1,00	28
15	12	15	33	10	1,00	28
17	15	17	36	10	1,00	32
19	18	19	40	10	1,00	36
21	18	21	42	10	1,00	36
23	20	23	50	10	1,00	42
25	20	25	50	10	1,00	42
28	23	28	58	16	1,60	48
31	26	31	63	16	1,60	52
34	28	34	68	16	1,60	56
37	30	37	75	16	1,60	60
40	32	40	82	16	1,60	64
43	35	43	88	16	1,60	70
50	40	50	100	16	1,60	80
54	44	54	105	16	1,60	85

Alle technischen Daten beziehen sich auf das Maß mm

