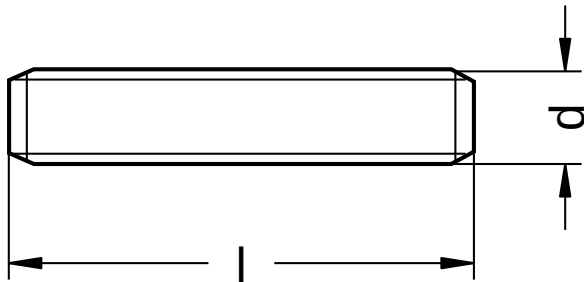


DIN 976 B

Gewindebolzen

Form B: Gewindeende mit Kegelkuppe

Stahl 4.8 | verzinkt | Cr(VI) - frei | Metrisches Gewinde



Durchmesser (d)	Steigung (P)
M10	1,50
M12	1,75

Nennmaß	Länge (l)	
	min.	max.
40	39,5	40,5
50	49,5	50,5
60	59,4	60,6
70	69,4	70,6
80	79,4	80,6
90	89,3	90,7

Nennmaß	Länge (l)	
	min.	max.
100	99,3	100,7
120	119,3	120,7
150	149,2	150,8

Durchmesser (d)	Länge (l)								
	40	50	60	70	80	90	100	120	150
M10	●	●	●	●	●	●	●		
M12		●	●	●		●	●	●	●

• Kombinationen im eShop erhältlich | Weitere Größen auf Anfrage

Alle technischen Daten beziehen sich auf das Maß mm

