

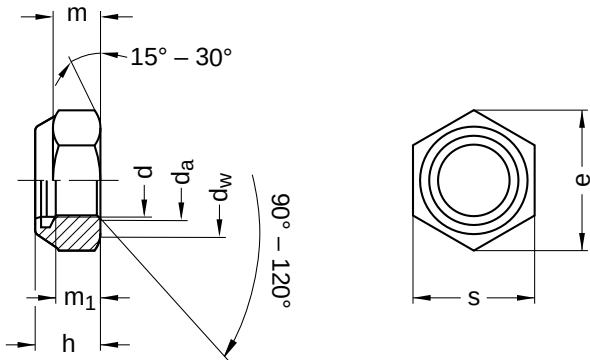
DIN 985 ähnlich ISO 10511

Sechskantmuttern

mit Klemnteil | nichtmetallischer Einsatz | niedrige Form

Stahl 08 | verzinkt | Cr(VI) - frei | Metrisches Feingewinde

Hinweis: DIN-Norm wurde zurückgezogen | geänderte Mutternhöhe und Schlüsselweiten



Durchmesser (d)	d _a		d _w	h		m ₁	e	m	s		Steigung (P)	Werkzeuggröße
	min.	max.		min.	max.				min.	max.		
M8 x 1	8	8,75	11,6	7,64	8,0	4,4	14,38	5,5	12,73	13	1,00	SW 13
M10 x 1	10	10,80	15,6	9,64	10,0	5,5	18,90	6,5	16,73	17	1,00	SW 17
M10 x 1,25	10	10,80	15,6	9,64	10,0	5,5	18,90	6,5	16,73	17	1,25	SW 17
M12 x 1,25	12	13,00	17,4	11,57	12,0	6,6	21,10	8,0	18,67	19	1,25	SW 19
M12 x 1,5	12	13,00	17,4	11,57	12,0	6,6	21,10	8,0	18,67	19	1,50	SW 19
M14 x 1,5	14	15,10	20,5	13,30	14,0	7,7	24,49	9,5	21,67	22	1,50	SW 22
M16 x 1,5	16	17,30	22,5	15,30	16,0	8,8	26,75	10,5	23,67	24	1,50	SW 24
M18 x 1,5	18	19,50	24,9	17,66	18,5	9,9	29,56	13,0	26,16	27	1,50	SW 27
M20 x 1,5	20	21,60	27,7	18,70	20,0	11,0	32,95	14,0	29,16	30	1,50	SW 30
M20 x 2	20	21,60	27,7	18,70	20,0	11,0	32,95	14,0	29,16	30	2,00	SW 30
M22 x 1,5	22	23,70	29,5	20,70	22,0	12,2	35,03	15,0	31,00	32	1,50	SW 32
M24 x 1,5	24	25,90	33,2	22,70	24,0	13,2	39,55	15,0	35,00	36	1,50	SW 36
M24 x 2	24	25,90	33,2	22,70	24,0	13,2	39,55	15,0	35,00	36	2,00	SW 36
M27 x 2	27	29,10	38,0	25,70	27,0	14,8	45,20	17,0	40,00	41	2,00	SW 41
M30 x 1,5	30	32,40	42,7	28,70	30,0	16,5	50,85	19,0	45,00	46	1,50	SW 46
M30 x 2	30	32,40	42,7	28,70	30,0	16,5	50,85	19,0	45,00	46	2,00	SW 46
M36 x 3	36	38,90	51,1	34,40	36,0	19,8	60,79	25,0	53,80	55	3,00	SW 55

Alle technischen Daten beziehen sich auf das Maß mm

