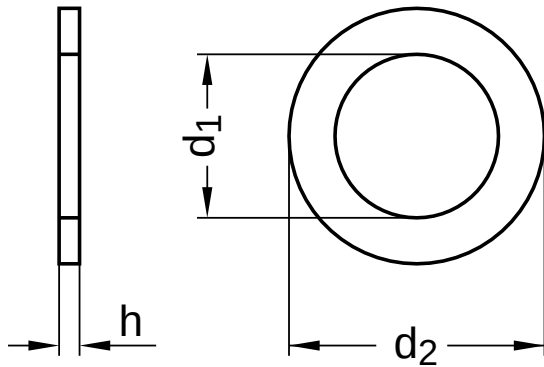
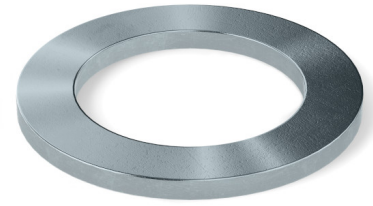


DIN 988
Passscheiben

Federstahl | verzinkt, dickschichtpassiviert (VZD) | Cr(VI) - frei



Durchmesser (d)	Nennmaß	d ₁		Nennmaß	d ₂		h	
		min.	max.		min.	max.	min.	max.
25	25	25,06	25,28	36	35,67	35,92	1,95	2,0
26	26	26,06	26,28	37	36,67	36,92	1,95	2,0
30	30	30,06	30,28	42	41,67	41,92	2,45	2,5
32	32	32,08	32,33	45	44,67	44,92	2,45	2,5
35	35	35,08	35,33	45	44,67	44,92	2,45	2,5
40	40	40,08	40,33	50	49,67	49,92	2,45	2,5

Alle technischen Daten beziehen sich auf das Maß mm

