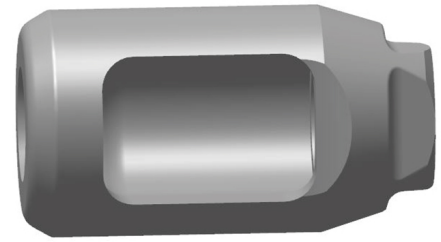


RIVKLE® Gewindedornaufnahme

Für Blindnietsschrauben und für den Einsatz bei Nietkräften > 18 kN (M8 und M10).

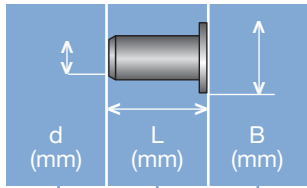
Technische Informationen finden Sie auf der letzten Seite.



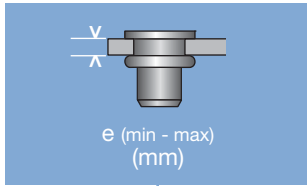
Durchmesser (d)	Artikelnummer
M 10	23616600304

Alle technischen Daten beziehen sich auf das Maß mm



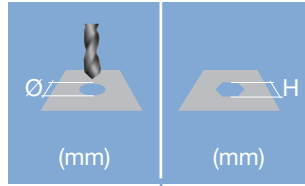


Kopfdurchmesser
Gesamtlänge
Gewindeabmessung



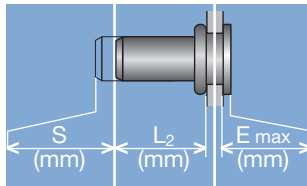
Klemmbereich

Definiert den Bereich der Gesamtdicke des Kundenbauteils (auch bei mehrschichtigen Bauteilen)



Aufnahmegeometrie

Rundes Loch → Durchmesser
 Sechskantloch → Schlüsselweite



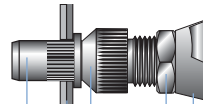
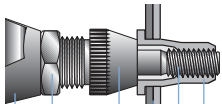
Kopfüberstand nach dem Setzen
 Anwendungsabhängig (Setzkrafteinstellung, Werkstoff etc.)

Blindseitiger Überstand nach dem Setzen
 Definiert den auf der Blindseite erforderlichen Bauraum (keine Qualitätskontrolle des Setzprozesses)

Setzhub
 Differenz der Gesamtlänge vor und nach dem Einbau

RIVKLE® Blindnietmutter

RIVKLE® Blindnietmutter



- RIVKLE® Element
- Gewindedorn*
- Kundenbauteil
- Mundstück*
- Kontermutter
- Setzwerkzeug

*abhängig von der verwendeten RIVKLE® Blindnietmutter oder -schraube

Alle technischen Daten beziehen sich auf das Maß mm

