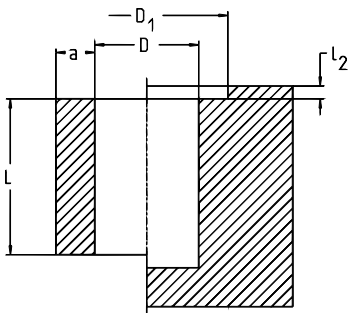


# SONICSERT®

Messing | Typ 0730 | symmetrisch

**Vorteile:**

- Geeignet für thermoplastische Kunststoffteile
- Besonders für das Ultraschall-Einschweißen konzipiert
- Verdrehsichere und spannungsarme Verankerung
- Hohe Auszugswerte
- Typ 0730 ist beidseitig einsetzbar. Vorteile bei automatischer Zuführung, da keine Richtungsorientierung erforderlich



Durchmesser (d)	Artikelnummer	d <sub>3</sub> Nennmaß	Länge (l) Nennmaß	a min.	l <sub>2</sub>	D1	Außendurchmesser (d2)	L min.
M 2	07301020004	5	4,0	2,0	0,6	5,2	3,6	4,5
M 2,5	07301250058	6	5,8	2,3	0,6	6,2	4,6	6,5
M 3	07301030058	6	5,8	2,3	0,6	6,2	4,6	6,5
M 3,5	07301350072	7	7,2	2,5	0,8	7,2	5,4	8,0
M 4	07301040082	8	8,2	2,5	0,8	8,2	6,3	9,0
M 5	07301050095	8,5	9,5	2,7	1,0	8,7	7	10,5
M 6	07301060127	10	12,7	3,0	1,0	10,2	8,6	14,0
M 8	07301080127	12	12,7	3,5	1,0	12,2	10,2	14,0

Alle technischen Daten beziehen sich auf das Maß mm

