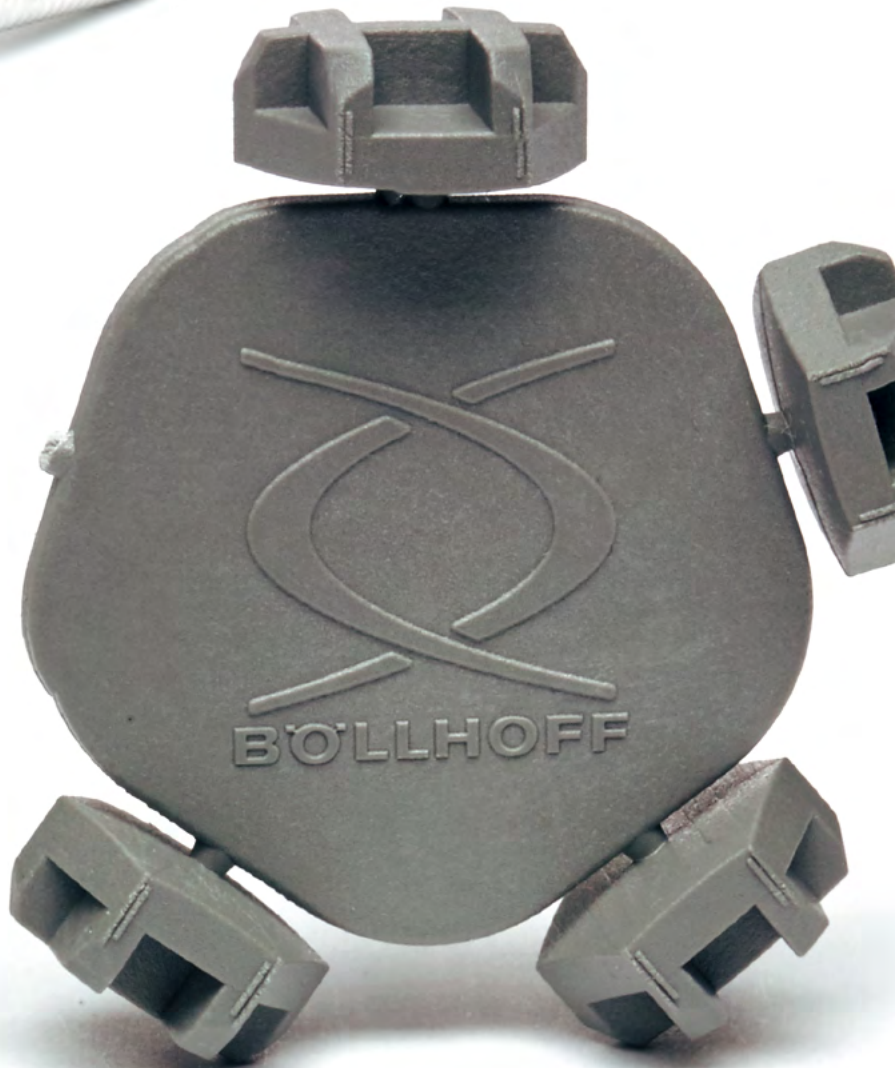


# BÖLLHOFF

## PARRYPLUG®

Effizienter Manipulationsschutz



## PARRYPLUG® – Wirkungsweise

Der PARRYPLUG® ist ein Verschlusselement, durch den Schraubverbindungen gegen Manipulation geschützt werden können. Dabei garantieren speziell konstruierte Axialrippen einen definierten und sicheren Presssitz, so dass ein Werkzeugeingriff in den Innenantrieb der Schraube verhindert wird. Um die feinen Toleranzen gängiger Innensechskantantriebe zu berücksichtigen, werden die Verschlusselemente mit höchster Passgenauigkeit hergestellt.

Der verwendete Hochleistungskunststoff erlaubt einen breiten Temperatureinsatzbereich von -50 °C bis +200 °C. Individuelle Farbgestaltungen sind auf Kundenwunsch umsetzbar.

### Ihre Vorteile auf einen Blick

- Prozesssicherer und komfortabler Einbau
- Optimaler Presssitz für einen hohen Manipulationsschutz
- Saubere und optisch ansprechende Lösung
- Entfernen mit speziellem Werkzeug
- Breiter Temperatureinsatzbereich (-50° C bis +200° C)
- Kundenspezifische Kolorierung möglich



## AUSGEZEICHNET

PARRYPLUG® hat auch die Jury des „OWL Innovationspreis Marktvisionen 2017“ überzeugt. Der innovative Manipulationsschutz gewann einen Sonderpreis für das einzigartige Konzept und konnte sich damit gegen 99 Produktinnovationen von 92 hochkarätigen Bewerbern aus der Region Ostwestfalen-Lippe durchsetzen. Die Böllhoff Gruppe konnte den begehrten Preis bereits zum zweiten Mal gewinnen. 2013 war das Hochgeschwindigkeits-Bolzensetzen RIVTAC® ausgezeichnet worden.

## PARRYPLUG® – Für mehr Sicherheit an Maschinen und Anlagen



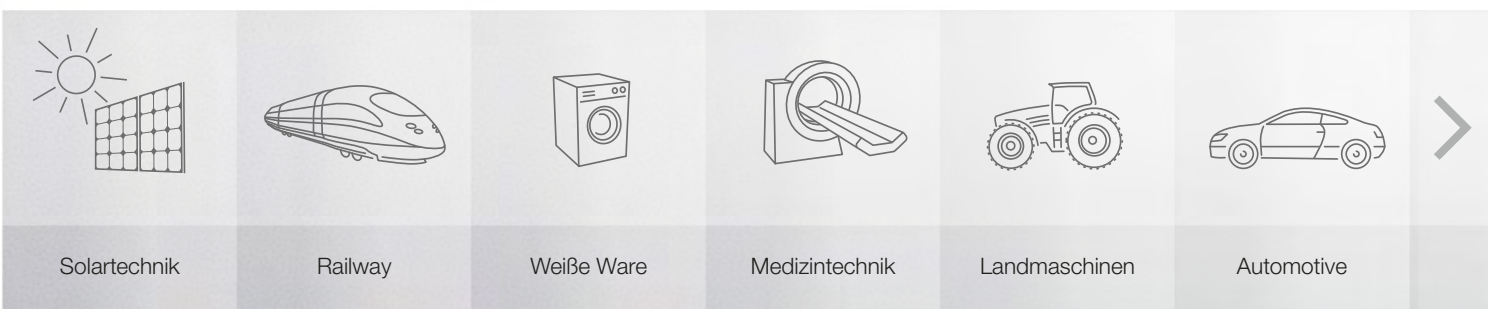
Die unbefugte Demontage von Schraubverbindungen an Maschinen und Anlagen birgt ein hohes Gefahrenpotential. Daher fordern die Berufsgenossenschaften und einschlägige Regelwerke wie die ISO 14119:2013 diverse Sicherungsmaßnahmen, um Manipulationen an Maschinen und daraus resultierende Unfälle effektiv zu verhindern.

Die Einrichtung entsprechender Sicherungsmaßnahmen stellt besondere Anforderungen an Maschinenbauunternehmen im Allgemeinen und Konstrukteure im Speziellen. Hier bietet der PARRYPLUG® eine einfache und prozesssichere Lösung, um Eingriffe in den Schraubenantrieb abzuwehren. Mittels der Plugs lassen sich beispielsweise Schrauben an Sicherheitszäunen oder Sicherheitstürschaltern mit Nothalt-Funktion sauber und wirksam versiegeln – für mehr Sicherheit an Maschinen und Anlagen.

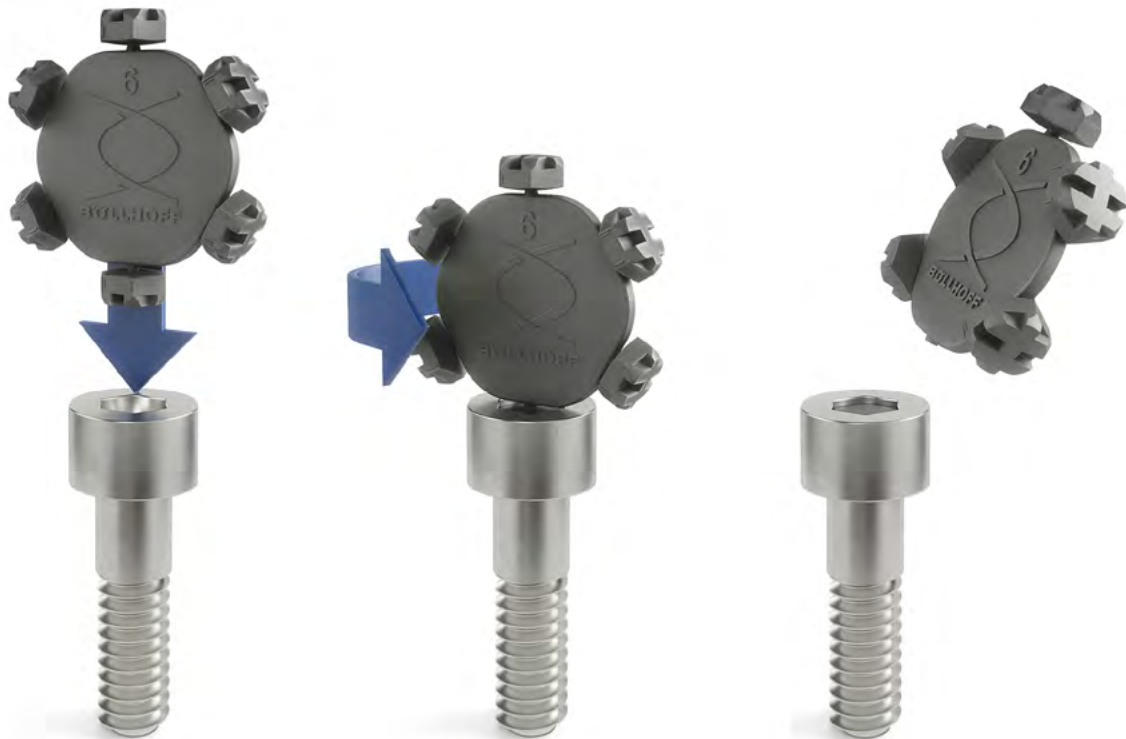
Neben seiner Funktion als Manipulationsschutz eröffnet der PARRYPLUG® darüber hinaus weitere Anwendungsfelder, zum Beispiel:

- Verhinderung von Schmutzkanten
- Ästhetische/designtechnische Aspekte
- Signalisierungs- und Markierungsfunktion
- Diebstahlschutz an Solarzellen
- etc.

## BRANCHENÜBERSICHT



**PARRYPLUG®** – Einbauprinzip



Bis zu sechs magazinierte Plugs erlauben einen werkzeuglosen und einfachen Einbau. Dafür wird der Plug mittels Handlingshilfe in den Schraubenantrieb eingesetzt und durch eine Drehung bzw. einen Kippvorgang vereinzelt. Nach dem Einsetzen bietet der PARRYPLUG® sofort einen effizienten Schutz vor unbefugten Eingriffen. Schnell und simpel: Das Einbauprinzip lässt sich ohne weitere Vorbereitungen wiederholen, bis alle Plugs verbaut sind.



Einen Eindruck vom Einbau bekommen Sie in unserem Anwendungsvideo unter: <https://www.boellhoff.com/de-de/parryplug>



# PARRYPLUG® – Sortiment und technische Informationen

## PARRYPLUG® Starter-Set

Für Monteure und Mitarbeiter im technischen Außendienst bietet sich das PARRYPLUG® Starter-Set an.

In diesem Set finden sich Plugs in den gängigsten Schlüsselweiten sowie ein spezielles Ausbauwerkzeug. Sind Wartungsarbeiten an einer Maschine nötig, kann ein Plug damit einfach demontiert und anschließend neu gesetzt werden. So ist eine schnelle Wiederinbetriebnahme gewährleistet.

Inhalt:

- PARRYPLUG® SW3 (10 Stück)
- PARRYPLUG® SW4 (10 Stück)
- PARRYPLUG® SW5 (10 Stück)
- PARRYPLUG® SW6 (10 Stück)
- PARRYPLUG® SW8 (10 Stück)
- Ausbauwerkzeug (1 Stück)

Art.-Nr.: BTLDLVPPLUG-MK



**PARRYPLUG®** – Sortiment und technische Informationen

**PARRYPLUG® HD** für Innsechskantantriebe



		Abmessungen <b>PARRYPLUG® HD</b>				
		<b>SW3</b> Art.-Nr.: PPHD030G	<b>SW4</b> Art.-Nr.: PPHD040G	<b>SW5</b> Art.-Nr.: PPHD050G	<b>SW6</b> Art.-Nr.: PPHD060G	<b>SW8</b> Art.-Nr.: PPHD080G
<b>d</b>	Besonders geeignet für					
M 4	DIN 912, ISO 4762, DIN 6912					
M 5	ISO 7380-1/ 7380-2, ISO 10642, DIN 7984	DIN 912, ISO 4762, DIN 6912				
M 6		ISO 7380-1/ 7380-2, DIN 7984*, ISO 10642		DIN 912, ISO 4762, DIN 6912		
M 8			ISO 7380-1/ 7380-2, DIN 7984*, ISO 10642	DIN 912*, ISO 4762*, DIN 6912		
M 10				ISO 7380-1/ 7380-2, ISO 10642	DIN 912*, ISO 4762*, DIN 6912	
M 12					ISO 7380-1/ 7380-2, DIN 7984*, ISO 10642	

\* Anwendungsspezifisch

**PARRYPLUG®** – Sortiment und technische Informationen

**NEU** **PARRYPLUG® TX** für Innensechsrundantriebe



**Abmessungen PARRYPLUG® TX**

**TX25**  
Art.-Nr.: PPTX25G

**Antriebs-  
größe**

Beispielsweise geeignet für

TX25/T25;  
ISR25

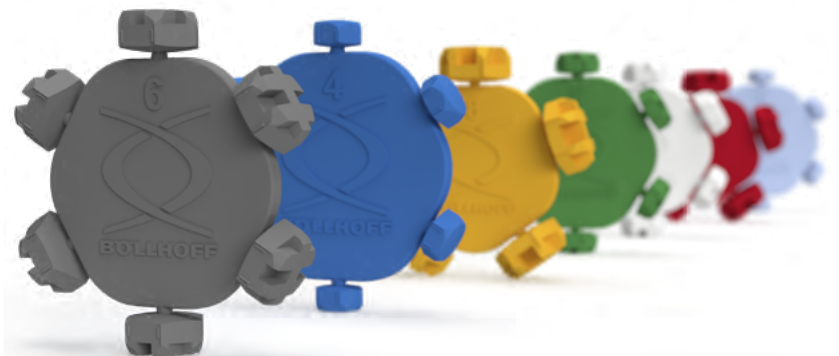
ISO 7045, ISO 14579, ISO 14580, ISO 15481\*

\* Die Klemmwirkung des PARRYPLUG® wurde in Innensechsrundantrieben verschiedener Hersteller geprüft und validiert. Es obliegt dem Anwender im Rahmen seiner konstruktiven Verantwortung PARRYPLUG® für den spezifischen Anwendungsfall freizugeben.

**Kundenspezifische Kolorierungen**

Alle PARRYPLUG® HD und PARRYPLUG® TX Artikel können auf Anfrage in kundenspezifischer Sonderfarbe produziert werden. Somit können Sie Ihre optischen Vorstellungen umsetzen.

Auch eine kundenexklusive Kolorierung ist möglich. Im Falle einer kundenexklusiven Kolorierung wird der PARRYPLUG® in dieser Sonderfarbe exklusiv an einen Kunden verkauft und somit der Manipulationsschutz zusätzlich gesteigert.



# BÖLLHOFF

Passion for successful joining.

## **Böllhoff Gruppe**

Innovativer Partner für Verbindungstechnik mit Montage- und Logistiklösungen.

Die Kontaktdaten unserer Standorte weltweit finden Sie unter [www.boellhoff.com](http://www.boellhoff.com).

Archimedesstraße 1–4 | 33649 Bielefeld | Deutschland  
Tel. +49 521 4482-410 | [message@boellhoff.com](mailto:message@boellhoff.com) | [www.boellhoff.com/de](http://www.boellhoff.com/de)

Technische Änderungen vorbehalten.  
Nachdruck, auch auszugsweise, nur nach ausdrücklicher Genehmigung gestattet.  
Schutzvermerk nach ISO 16016 beachten.