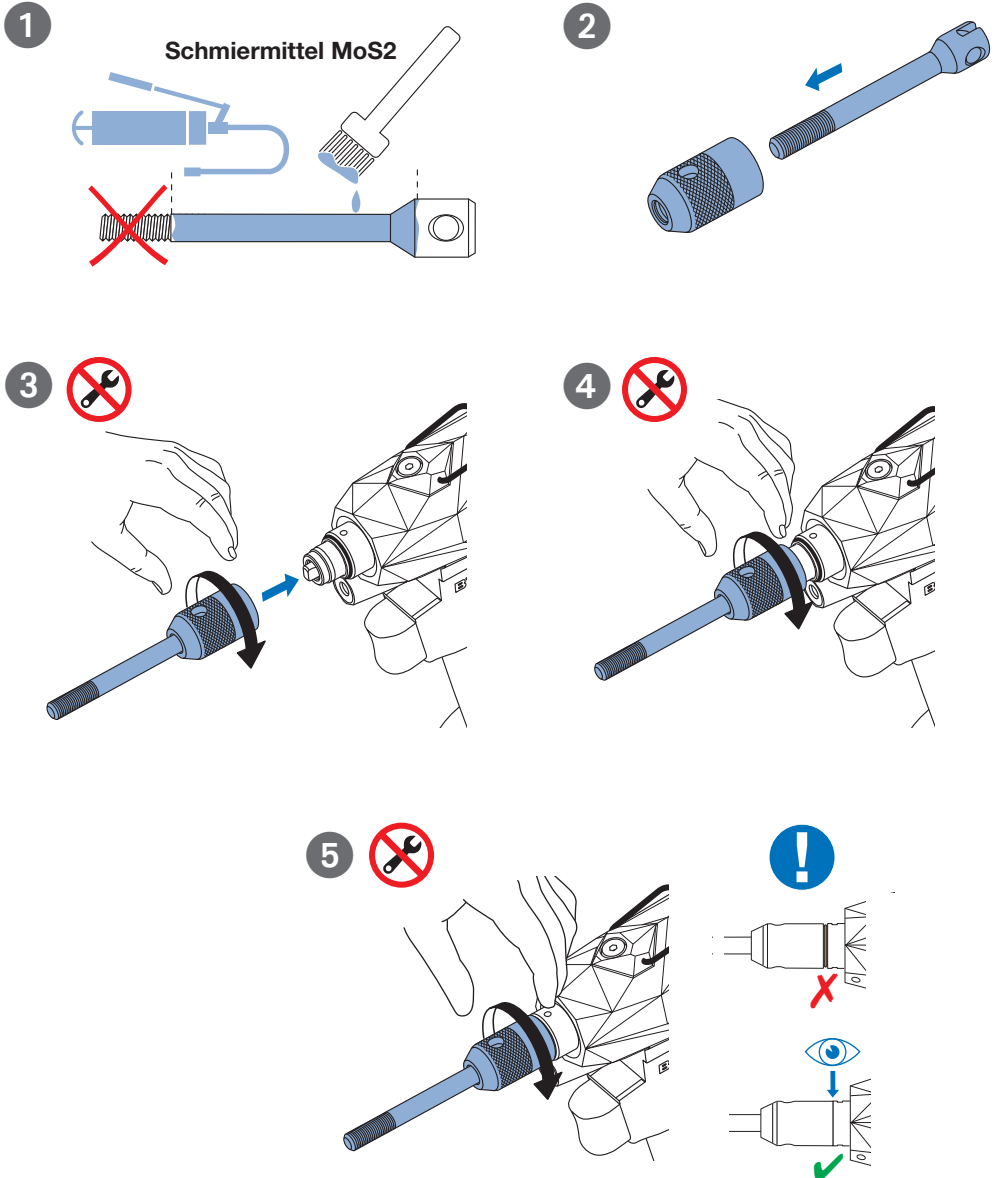


1. Einfetten des Gewindedorns und vollständiges Einschrauben der Antriebshülse

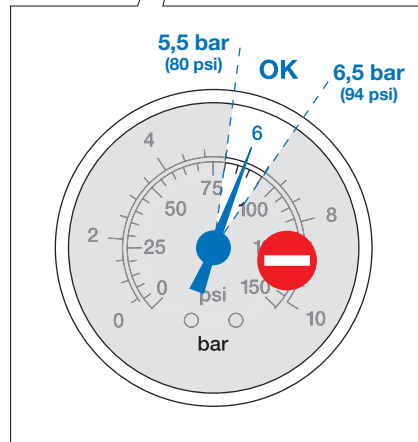
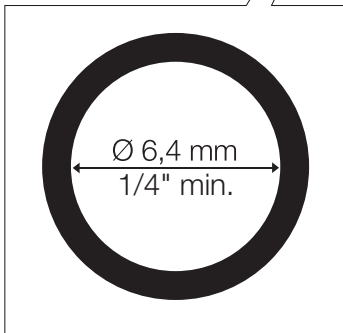
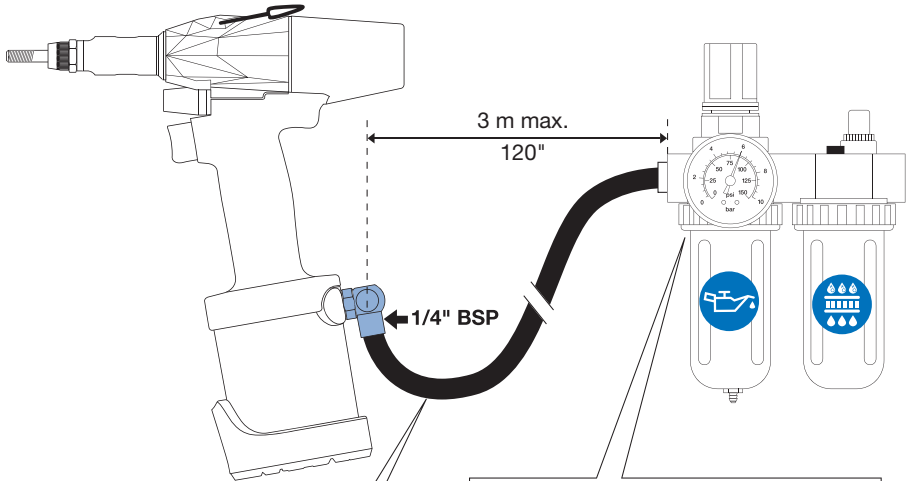
Um eine einwandfreie Funktion des Werkzeugs gewährleisten zu können, muss der Gewindedorn gut gefettet und die Antriebshülse vollständig eingeschraubt sein.



2. Achten Sie auf den richtigen Betriebsdruck und verwenden Sie eine Wartungseinheit

Um sicherzustellen, dass das Werkzeug ordnungsgemäß funktioniert, ist es wichtig, dass der Luftdruck zwischen 5,5 und 6,5 bar liegt.

! Hinweis: Um 18 kN Nietkraft zu erreichen, kann ein Mindestluftdruck von 6 bar erforderlich sein.



Artikelnummer der Wartungseinheit

Wartungseinheit		236 599 00 036
-----------------	---	----------------